



# Big Dutchman®



## **UNIVENT** Starter

Die professionelle Kotbandanlage  
für die Junghennen-Aufzucht

# UNIVENT Starter – die Aufzuchtbatterie der Profis für un

Mit der Aufzuchtbatterie UNIVENT Starter von Big Dutchman entscheiden Sie sich für den Fortschritt. Denn UNIVENT Starter steht nicht nur für hervorragende Aufzuchtergebnisse, sondern auch für eine hochwertige Anlagenqualität.

Um den unterschiedlichen Anforderungen unserer Kunden optimal gerecht zu werden, können wir UNIVENT Starter mit oder ohne Belüftung liefern.

Für die differenzierten Bedürfnisse von Eintagsküken und Junghennen haben unsere Aufzuchtbatterien zwei unterschiedliche Teilbereiche:

- die Kükenetage und
- die Junghennenetage.

Qualität und Gleichmäßigkeit der Junghennen entscheiden bekanntlich über die spätere Legeleistung. Wichtige Voraussetzungen für eine erfolgreiche Aufzucht sind deshalb:

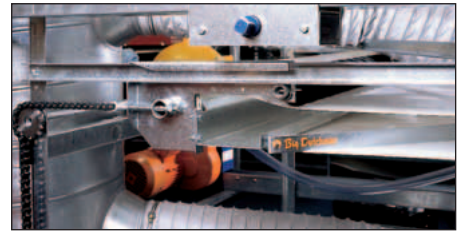
- gleichmäßige Futtermittellieferung;
- schnelle Futterverteilung;
- kein Kot im außen liegenden Trog;
- hygienisches Trinkwasser in ausreichender Menge;
- Draht-Trennwände für eine bessere Tierkontrolle;
- hohe Funktionssicherheit;
- bester Bedienungskomfort;
- Reduzierung der Ammoniakemissionen.

## *Kottrocknung:*

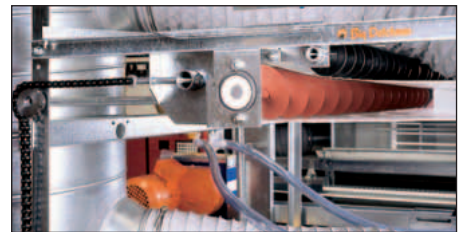
Einblasluft wird über Kanäle zu den Batteriereihen, in die einzelnen Etagen zu den Tieren und zum Kot geleitet. Die Frischluft kann über einen Luftmischer (mischt Frisch- mit Stallluft) oder über einen Wärmetauscher erwärmt werden. Beide Systeme werden automatisch gesteuert. Dadurch ist das Klima in allen Etagen sehr gleichmäßig, was dem Wohlbefinden der Tiere dient.

## *Kotbandumlenkung:*

Neben dem Standard bietet Ihnen Big Dutchman optional eine Reinigungsschnecke an. Sie sorgt dafür, daß das Kotband im Rücklauf automatisch gesäubert wird.



Kotbandumlenkung (Standard)



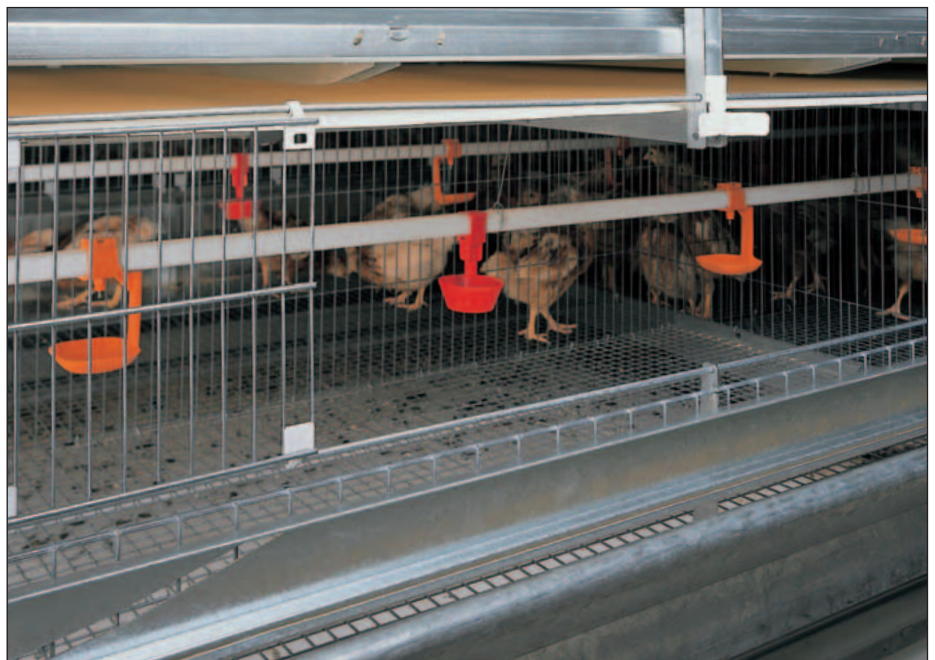
Kotbandumlenkung mit Reinigungsschnecke

## **Küken-Etage**

Zwei große Schiebetüren pro Käfigabteil lassen sich einfach jeweils zu zwei Dritteln öffnen. Das ist ein wesentlicher Vorteil beim Ein-, Um- und Ausstallen der Tiere. Der Drahtboden mit einer Maschenweite von 1" x 1 1/2" (25 x 38 mm; in Küken- und Junghennenetage gleich) und einer Einlegematte garantiert den Küken – besonders in den ersten Tagen – einen sicheren Stand und erlaubt trotzdem die leichte und schnelle Endreinigung.

## *Futtermittellieferung*

Die Küken fressen vom ersten Tag an aus dem außen liegenden Trog. Der große Vorteil – das Futter wird nicht durch den Kot der Küken verunreinigt. Der Zugang zum Futter wird über eine Verstellchiene zentral und stufenlos, entsprechend dem Alter der Tiere, geregelt. Der Zugang zum Futter kann wahlweise mit oder ohne Freißfenster erfolgen. Die Troginnenkrempe verhindert Futterverluste. Die Futterkette CHAMPION verteilt schnell, gleichmäßig und zuverlässig das Futter in jeder Etage. Mit dem Niveauschieber an der Futtersäule läßt sich der Futterstand einfach regulieren.



Kükenetage UV-S 630 mit offener Rundschale für eine leichtere Wasseraufnahme in den ersten Tagen

## *Wasserversorgung*

In der Kükenetage läßt sich die Nippeltränke – an das Wachstum der Tiere angepaßt – zentral höhenverstellen. Das sichert vom ersten Tag an den leichten Zugang zum Wasser. Die Tränke ist alle 60 cm aufgehängt = gute Stabilität. Pro Käfig sind standardmäßig 3 Nippel mit Auffang-

Schale installiert. Auf Wunsch kann die Anzahl der Nippel/Käfig auch erhöht werden. Die mittlere Schale ist abnehmbar und kann optional durch eine offene Rundschale ersetzt werden. Das erleichtert den Küken die Wasseraufnahme in den ersten Tagen.

# Uniforme Junghennen und die Produktion von Trockenkot



Kükenetage mit durchgängigem Freßschlitz und Troginnenkrempe gegen Futterverluste

## Vorteile

- unkomplizierter Aufbau von 3 bis 8 Etagen;
- die Futtertröge sind auf Konsolen montiert = Stabilität und lange Lebensdauer der Tröge;
- Futtertrog mit Innenkrempe = minimale Futterverluste;
- oberer Kontrollgang bei mehr als 5 Etagen = leichte Tierkontrolle
- ab 4 Etagen wird ein Stallbesatz erreicht, der einen günstigen Wärmehaushalt, geringere Heizkosten und geringere Investitionskosten pro Tier garantiert;
- Aufzuchtverluste < 2% sind keine Seltenheit:  
104% eingestellte Küken –  
102% ausgestallte Tiere.

## Junghennen-Etage

Nach 6 Wochen werden die Tiere aus den Kükenetagen auf alle Etagen der Batterie gleichmäßig verteilt. UNIVENT Starter ist auch ohne Junghennen-Etage, nur mit Kükenkäfigen lieferbar. Optional bietet Big Dutchman einen begehbaren Trog an, der auch für den Einsatz eines Inspektionswagens geeignet ist.

### Futtermversorgung

Die Tiere nehmen ihr Futter direkt aus dem Trog auf. In den Kükenetagen steht die Verstellchiene ganz unten, so daß die Junghennen bis zur Ausstallung in der 18. Woche über die Schiene hinweg fressen. Die Transportgeschwindigkeit der Futterkette kann 12 oder 36 m/min betragen. Das Ergebnis ist überzeugend – ein gleichmäßig entwickelter Junghennenbestand!

### Wasserversorgung

In den Junghennen-Etagen ist die Nippeltränke fest in die Käfigrückwand installiert. Jedes Tier kann 4 Edelstahlrippel mühelos erreichen. Empfehlenswert ist der Einsatz eines Spülsystems mittels Kugeltank.



Junghennenetage UV-S 630 – 4 Edelstahlrippel versorgen die Tiere mit frischem Trinkwasser

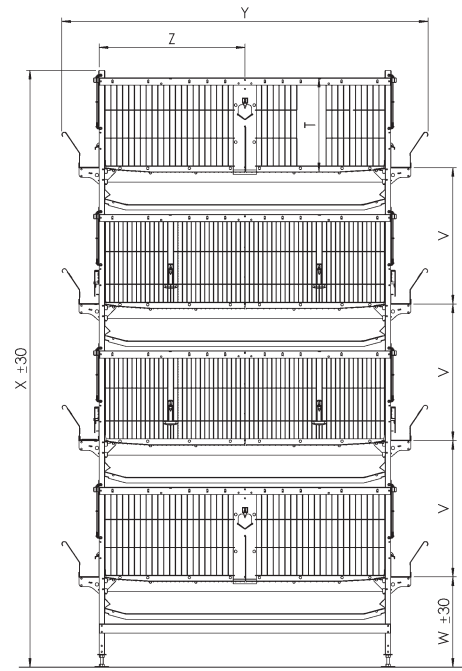
### Kotentsorgung

Endlos verschweißte Bänder aus PPC unterhalb der Käfige fangen den Kot auf. Bei Anlagen mit Kotbelüftung wird durch längs über den Kotbändern verlaufende Kanäle die Luft zum Kot geleitet, um ihn zu trocknen.

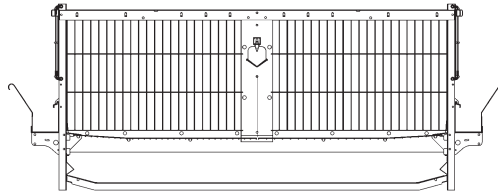
Ein wichtiger Vorteil der Kottrocknung ist die deutliche Reduzierung der Ammoniakemissionen im Stall. Das verringert Umweltbelastungen, steigert das Wohlbefinden der Tiere und reduziert die Mortalitätsrate.

# Technische Daten

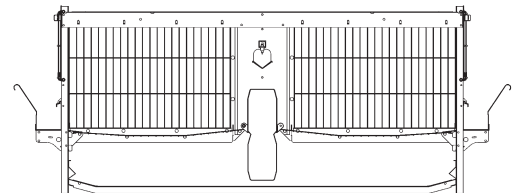
| Anlagentyp                                   | UV-S 680/a |        | UV-S 630A |        |
|--|------------|--------|-----------|--------|
| Anlagenhöhe (X) in mm / Zoll                 |            |        |           |        |
| 3 Etagen                                     | 1990       | 78,4   | 2110      | 83,1   |
| 4 Etagen                                     | 2580       | 101,6  | 2740      | 107,9  |
| 6 Etagen                                     | 3960       | 155,9  | 4200      | 165,4  |
| 7 Etagen                                     | 4550       | 179,2  | 4830      | 190,2  |
| 8 Etagen                                     | 5140       | 202,4  | 5460      | 215,0  |
| Etagenabstand (V) in mm / Zoll               | 590        | 23,3   | 630       | 24,8   |
| Höhe 1. Etage (W) in mm / Zoll               | 390        | 15,4   | 420       | 16,6   |
| Anlagenbreite (Y) in mm / Zoll               | 1700       | 66,9   | 1700      | 66,9   |
| Käfigtiefe (Z) in mm / Zoll                  | 680        | 26,8   | 630       | 24,8   |
| Käfighöhe (T) in mm / Zoll                   | 405        | 16,0   | 415       | 16,3   |
| Käfiglänge in mm / Zoll                      | 1206       | 47,5   | 1206      | 47,5   |
| Käfigfläche (cm <sup>2</sup> ) / Quadratzoll | 8200       | 1271   | 7598      | 1178   |
| Tiere pro Käfig                              |            |        |           |        |
| * bei 270 cm <sup>2</sup> /Tier              | 30         |        | 28        |        |
| * bei 300 cm <sup>2</sup> /Tier              | 27         |        | 25        |        |
| * bei 330 cm <sup>2</sup> /Tier              | 25         |        | 23        |        |
| Reihen/Gangbreite in cm / Zoll               |            |        |           |        |
| * bei 12 m Hausbreite                        | 4/104      | 4/40,9 | 4/104     | 4/40,9 |
| * bei 14 m Hausbreite                        | 5/91,7     | 5/36,1 | 5/91,7    | 5/36,1 |



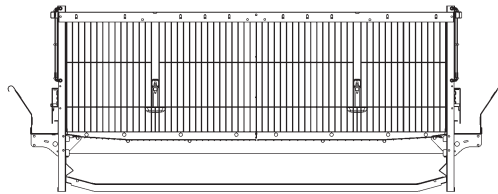
## Käfig- querschnitte



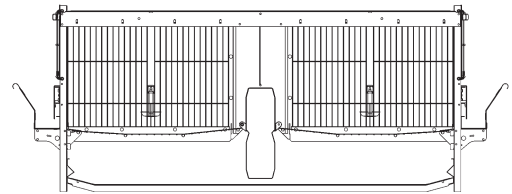
UV-S 680 – Junghennenetage ohne Luftkanal



UV-S 630A – Junghennenetage mit großem Luftkanal



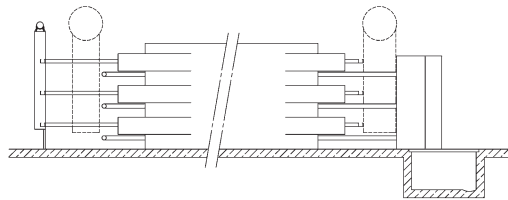
UV-S 680 – Kükenetage ohne Luftkanal



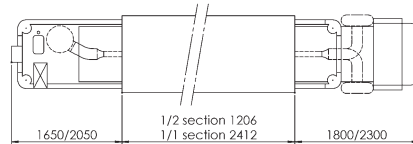
UV-S 630A – Kükenetage mit großem Luftkanal

## Planungsbeispiel UV-S 630 A

Seitenansicht



Draufsicht



### Unsere Empfehlung:

Je besser die einzelnen Elemente einer Aufzuchteinheit – Batterie, Stallklima, Kotlagerung usw. – aufeinander abgestimmt sind, umso besser ist das Gesamtergebnis.

Bitte lassen Sie sich von unseren Fachleuten ausführlich über alle Möglichkeiten informieren, die Ihnen Big Dutchman für eine erfolgreiche Geflügelhaltung bieten kann.



# Big Dutchman

### Deutschland

**Big Dutchman International GmbH**  
Postfach 1163 · 49360 Vechta · Germany  
Tel. +49(0)4447-801-0  
Fax +49(0)4447-801-237  
E-Mail: big@bigdutchman.de

### Asien

**BD Agriculture (Malaysia) Sdn. Bhd.**  
No. 20, Lorong Keluli 1 B,  
Kawasan Perindustrian Bukit Raja,  
Seksyen 7, 40000 Shah Alam,  
Selangor Darul Ehsan · Malaysia  
Tel. +60-3-33 61 5555 · Fax +60-3-33 42 2866  
e-mail: bdasia@bigdutchman.com

### USA

**Big Dutchman, Inc.**  
3900 John F. Donnelly Dr.  
Holland, MI 49422 · USA  
Tel. +1-616-392-5981 · Fax +1-616-392-6899  
e-mail: bigd@bigdutchmanusa.com