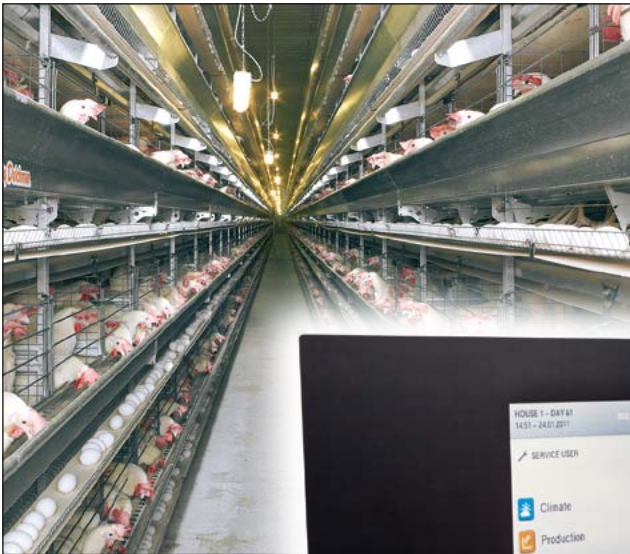




Big Dutchman®



ViperTouch

Der flexible Klima- und Produktionscomputer
für Ihren Geflügelstall

ViperTouch

Gutes noch besser machen bedeutet Perfektion!



- ✓ genial einfache Bedienung via Touchscreen
- ✓ der Klima- und Produktionscomputer für alle Geflügelarten – Broiler, Broiler-Elterntiere, Puten, Enten, Legehennen –
- ✓ frei wählbarer Betriebsmodus: Basic, Flex oder Profi
- ✓ atemberaubend schneller Prozessor und Speicher
- ✓ spricht 16 Sprachen – auch Ihre
- ✓ individuell konfigurierbares Display
- ✓ integrierte Netzwerk-Schnittstelle
- ✓ einfaches Alarm-Management
- ✓ kompatibel mit dem PC-Programm BigFarmNet-Manager

Die neue Erfahrung in Sachen Komfort, Geschwindigkeit und Leistung

ViperTouch zeichnet sich durch ein großes graphisches und farbiges Display aus, auf dem sich alle Funktionen gut ablesen lassen. Die verwendeten Symbole in den Hauptmenüs sind leicht zu deuten und gewährleisten eine überaus einfache Handhabung.

Standardmäßig wird der Computer in den Sprachen deutsch und englisch geliefert.

Es sind jedoch mehr als 16 verschiedene Sprachen verfügbar, wie zum Beispiel rumänisch, dänisch, russisch, spanisch, chinesisch, thailändisch ...

Mit Hilfe eines USB-Sticks können Daten und Einstellungen abgespeichert (Sicherungskopie) oder neue Programme einfach installiert werden.

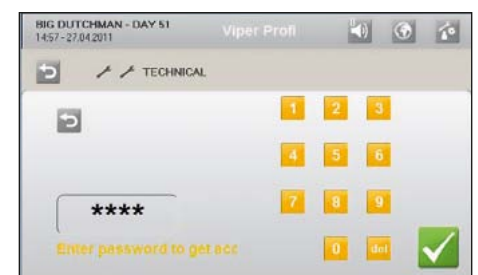
Wenn die Grundausstattung nicht aus-

reicht, ist die Aufrüstung durch eine Erweiterungsbox möglich. In diesem Gerät können 10 bis 40 zusätzliche Relaismodule mit oder ohne Handsteuerung eingebaut werden, wie es beispielsweise häufig für den amerikanischen Markt gefordert wird. Außerdem sind Relaismodule verfügbar, die einphasige Ventilatoren oder Motoren bis zu 30 Ampere direkt schalten können.

Bildschirmbeispiele – Hauptmenü

Alle wichtigen Daten der Klima- und Produktionssteuerung können im Hauptmenü vom Anwender selbst ausgewählt und angeordnet werden. So kann sich jeder Kunde schnell seinen eigenen Überblick über die Situation im Stall verschaffen.

Eine Passwortfunktion für bis zu 3 Ebenen sorgt für Sicherheit. Nur autorisierte Personen können Einstellungen vornehmen.



Passwortfunktion



Beispiel 1: Basis-Hauptmenü



Beispiel 2: erweitertes Hauptmenü



Sprachauswahl

ViperTouch und BigFarmNet-Manager

BigFarmNet-Manager ist ein PC-Programm, mit dem der Kunde sein gesamtes Stallklima sowie die Produktionsdaten an seinem PC im Büro tabellarisch und grafisch darstellen, aufbereiten und steuern kann. Die Produktionsergebnisse lassen sich sehr komfortabel analysieren. Einstellungen bezüglich Futter, Wasser und Licht können vorgenommen und automatisch auf weitere Ställe übertragen werden, die im gleichen Produktionsmodus sind.

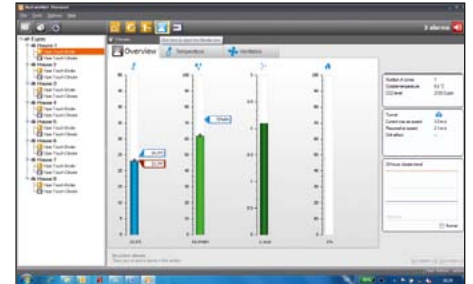
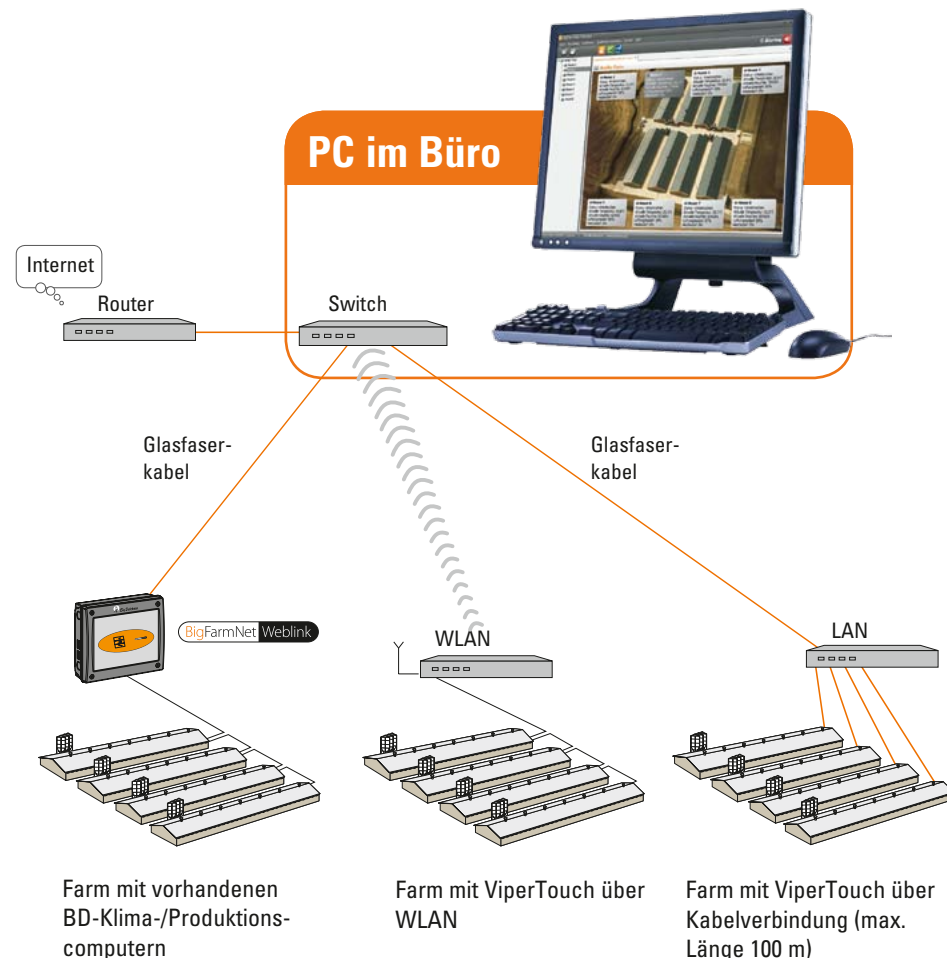
Mit dem neuen »Broilermodul« kann der Verlauf des Durchgangs sehr genau

dokumentiert werden. Es lassen sich mehrere Durchgänge hinsichtlich Futter- und Wasserverbrauch oder täglicher Zunahmen bzw. Verluste leicht vergleichen, auch mit hinterlegten Referenzwerten.

Das ist die beste Voraussetzung dafür, das Leistungspotential der Tiere immer besser auszuschöpfen, Kosten zu sparen und damit dauerhaft gute Ergebnisse bei hoher Effektivität zu erzielen.

Die Vorteile auf einen Blick

- ✓ die Software arbeitet mit einfachen verständlichen Symbolen;
- ✓ schnelle Datenübersicht, grafisch und tabellarisch;
- ✓ detailliertes Alarmprotokoll, Historie und Analyse;
- ✓ schnelle Verbindung zum PC im Büro via LAN Ethernet bei Einsatz von Glasfaserkabeln;
- ✓ Kommunikation mit bereits vorhandenen Computern via BFN-WebLink;
- ✓ Nutzung von Standard-IT-Komponenten;
- ✓ Datenfernzugriff über den Netzwerkzugang.



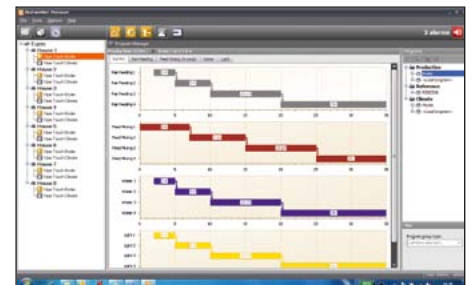
Aktuelle Klimasituation



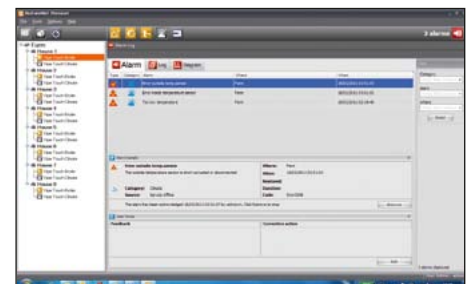
Klimaübersicht



Aktuelle Produktionsübersicht Futterverwertung Broiler



Produktionsübersicht



Alarmübersicht

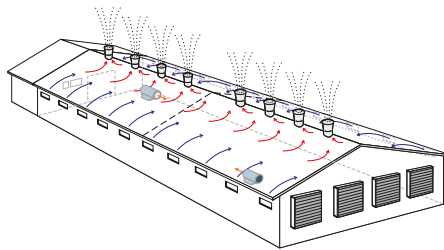
Einsatz von ViperTouch im Bereich Klima

Der neue ViperTouch ist ein Klimacomputer, mit dem Sie ihr gesamtes Stallklima auf modernste Weise und dabei äußerst einfach regeln können.

Was bedeutet das im Einzelnen: ViperTouch ist für alle gängigen Lüftungsarten (natürlich, mechanisch und kombiniert) einsetzbar. Dazu gehören die Seiten-, Quer-, Tunnel- oder CombiTunnelventilation.

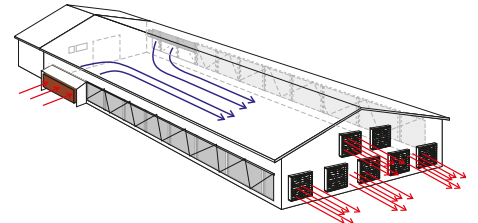
Beispiel einer Seitenventilation

- ✓ Wandventile CL Flex für die Zuluft;
- ✓ Kamine CL 600 für die Abluft;
- ✓ Gaskanonen JetMaster als Heizung
- ✓ Kühlsystem Fogging Cooler.



Beispiel einer Tunnelventilation

- ✓ Tunnel für die Zuluft;
- ✓ AirMaster für die Abluft
- ✓ Kühlsystem Pad Cooling.



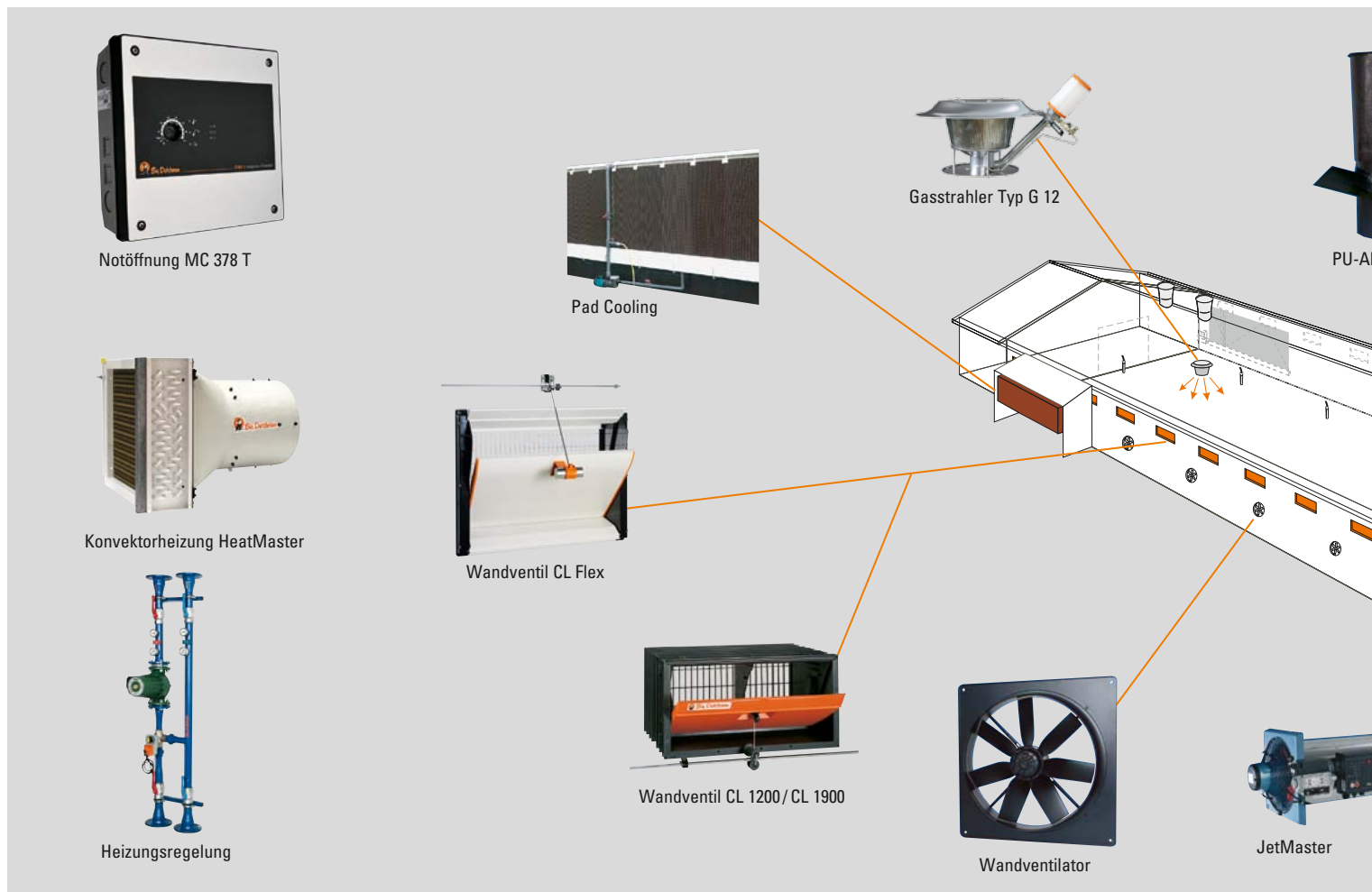
Einzigartiger Komfort: Frei wählbare Klima-Regelstufen

ViperTouch ermöglicht die Steuerung des Klimas in 3 verschiedenen Regelstufen, die vom Anwender frei wählbar sind.

- ✓ Basic Mode (einfache Steuerung)
 - ✓ Flex Mode (flexible Steuerung)
 - ✓ Profi Mode (anspruchsvolle Steuerung)
- Einfache Regelungen können mit dem Basic Mode gesteuert werden. Im Flex

Mode kann ganz individuell die Art und Weise, wie Zu- und Abluft miteinander arbeiten, bestimmt werden. Beispielsweise kann man die Ventilatoren vorübergehend abschalten, um über die Kamine natürlich zu ventilieren, wenn bei Freilandhaltung die Auslauföffnungen offen sind.

Im Profi Mode ist es dann beispielsweise möglich, die PID-Regelung (punktgenaue und durchdachte Temperaturregelung) anzuwenden, sich die gefühlte Temperatur bei Tunnelventilation oder sich die Abluftmenge in m³/h/Tier („echte Luft-Prinzip“) anzeige zu lassen.



Notöffnung MC 378 T



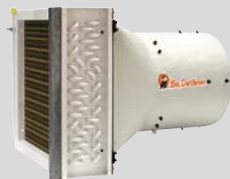
Pad Cooling



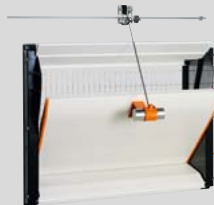
Gasstrahler Typ G 12



PU-A



Konvektorheizung HeatMaster



Wandventil CL Flex



Wandventil CL 1200/CL 1900



Heizungsregelung



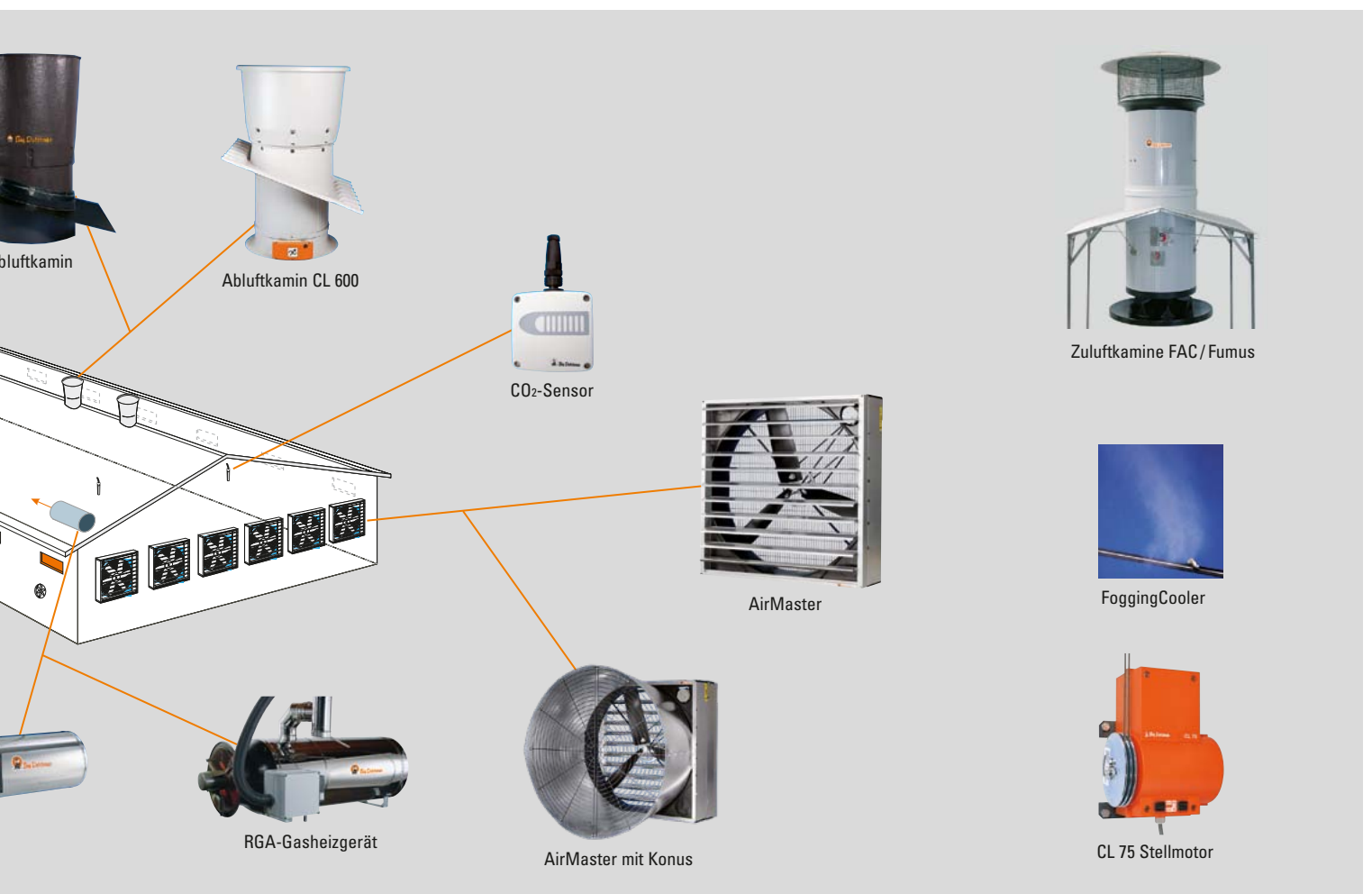
Wandventilator



JetMaster

Klimasteuerung mit ViperTouch: Eine Fülle von Möglichkeiten!

- ✓ es lassen sich bis zu 8 Sensoren für Raumtemperatur und 2 Sensoren für Raumfeuchte anschließen;
- ✓ es können bis zu 2 Raumheizungen in je 2 Zonen geregelt werden (JetMaster, RGA-Heizgerät, Warmwasserheizungen, Dunkelstrahler);
- ✓ soll nur ein Teil des Stalls geheizt werden, ist das durch die Aufteilung des Stalls in bis zu 3 verschiedene Zonen (Brooding Zones) möglich, d.h. es wird nur ein Teil geheizt und in dem anderen die Frostschutztemperatur aufrecht erhalten;
- ✓ es können bis zu 4 Zonenheizungen (Gasstrahler oder Extra-Heizung) geregelt werden;
- ✓ es können bis zu 14 MultiStep®-Gruppen (im Seiten- und Tunnelmodus) geregelt werden;
- ✓ konventionelle Stufenregelung der Ventilatoren (16 Stufen im Seiten- und 16 Stufen im Tunnelmodus);
- ✓ Minimumventilation im Puls-Pause-Modus möglich;
- ✓ geregelte Tunnelventilation, d.h. die Tunnelöffnungen werden entsprechend der notwendigen Luftgeschwindigkeit geöffnet oder geschlossen;
- ✓ Nachtabsenkung der Temperatur, d.h. für einen begrenzten Zeitraum wird die Temperatur abgesenkt oder auch erhöht, danach schaltet ViperTouch automatisch in die normale Steuerung zurück;
- ✓ Steuerung von Kühlung und Befeuchtung (PadCooling, FoggingCooler);
- ✓ Anzeige der Kühltemperatur mit Hilfe von bis zu 2 optionalen Pad-Temperatur-sensoren;
- ✓ temperaturgesteuerte Notöffnung mit dem MC 378 T oder MC 378 CT;
- ✓ Anschluß eines CO₂-Sensors um die Minimumventilation aktiv nach dem CO₂-Gehalt der Stallluft zu regeln;
- ✓ es können weitere freie Sensoren z. B. für NH₃, Luftgeschwindigkeit oder Außenfeuchte angeschlossen werden;
- ✓ aktive Unterdruckregelung, d.h. Unterdrucksensoren messen den Außenluftdruck und den Unterdruck im Stall, davon abhängig wird die Zuluft geregelt oder auch Alarm ausgelöst;
- ✓ optimierte Komfort-Temperatursteuerung, d.h. es wird auch die Luftfeuchte berücksichtigt;
- ✓ Anzeige von Trendkurven über den gesamten Mastverlauf auf dem großen, farbigen Display.



Einsatz von ViperTouch im Bereich Produktion

ViperTouch ist nicht nur ein professioneller Klimacomputer, sondern gleichzeitig ein vollwertiger Produktions- und Managementcomputer. Das bedeutet, er registriert alle notwendigen Daten über Produktion, Wachstum, Futter- und Wasserverbrauch

sowie Mortalität. Somit können Sie sehr schnell auf veränderte Bedingungen reagieren und die entsprechenden Maßnahmen einleiten. Das führt zu besseren Tierleistungen und mehr Wirtschaftlichkeit.

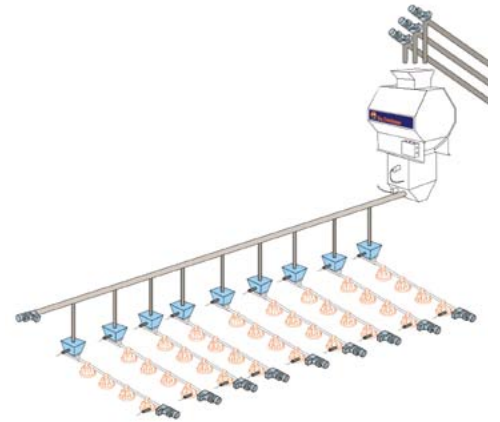
Das Erweiterungsmodul "volle Broilerfunktionalität" erlaubt weitere Funktionen, die vor allem in der Broiler- und Broiler-Elterntierhaltung wichtig sind.

Erweiterungsmodul "volle Broilerfunktionalität"

ViperTouch bietet mit der "vollen Broilerfunktionalität" erweiterte Funktionen im Bereich der Broiler- und Broiler-Elterntierfütterung an:

- ✓ mit Hilfe der elektronischen Durchlaufwaage FW 99-B läßt sich der Futterverbrauch erfassen und es können bis zu 4 Futtersorten vermischt werden;
- ✓ es können bis zu 2 elektronische Silowaagen mittels Waagemodul gesteuert werden;

- ✓ es können verschiedene Fütterungsprogramme angewendet werden – ad libitum, zeitgesteuert (weight-on-day für das punktgenaue Erreichen des Zielgewichts am Schlachttag);
- ✓ es können bis zu 9 Ziele (Futterbehälter) pro Stall angesteuert werden.



Geflügelwaage SWING 20



Futterwaage FW 99-B



Silowiegung



Futterwaage



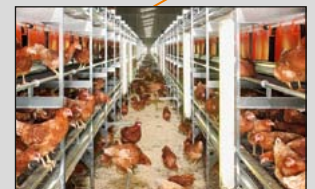
Geflügelwaage SWING 70



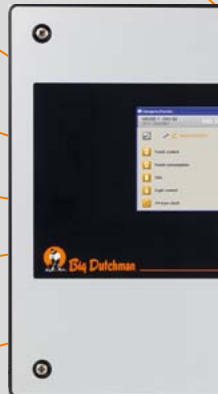
Geflügelwaage INCAS 2



Pausenfunktion



Lichtsteuerung



Produktionssteuerung mit ViperTouch: Eine Fülle von Möglichkeiten!

- ✓ Erfassung des Futtermittelsverbrauchs: gesamt, täglich und pro Tier mit einer Silo-, Trommel- oder Impulswaage; über das Waagemodul können bis zu 2 Silowaagen mit jeweils bis zu 8 Wiegestäben angeschlossen werden → so lässt sich der Siloinhalt einfach kontrollieren, Futterlieferungen werden registriert und protokolliert;
- ✓ Steuerung einer Zielfütterung: es können bis zu 9 Behälter pro Stall mit einer definierten Futtermenge gefüllt werden, wie z.B. bei der Broiler-Eltern-tierfütterung mit separater Hahnenfütterung;
- ✓ mit der Futterwaage FW 99-B können aus bis zu 4 Silos Futterkomponenten vermischt werden (Weizenzufütterung);
- ✓ Erfassung des Wasserverbrauchs: gesamt, täglich und pro Tier mit bis zu 6 Wasserzählern;
- ✓ Anschluß von bis zu 4 Geflügelwaagen (INCAS oder SWING) zur Erfassung der Tiergewichte;
- ✓ Lichtregelung über 4 verschiedene Sonnenlichtsimulatoren mit Simulation der Dämmerungsphase für Sonnenauf- und Untergang; auch die Veränderung der Lichtintensität ist möglich;
- ✓ es können bis zu 4 freie Zeitschaltuhren für individuelle Aufgaben angeschlossen werden, z.B. Egg-Saver, Zonenlicht, Nestauswurf, Klappgitter unter der Voliere;
- ✓ Pausenfunktion: hilft dem Mäster die Phase zwischen den Durchgängen bezüglich Einweichen, Reinigen, Trocknen und Aufheizen des Stalls zu optimieren;
- ✓ kompatibel mit BigFarmNet Manager, dem PC-Programm zur tabellarischen und grafischen Aufbereitung und Darstellung aller Produktions- und Klimadaten sowie Fernbedienung, und das in Echtzeit;
- ✓ Alarmgebung bei Stromausfall, Abweichungen hinsichtlich Temperatur, Luftfeuchte, Wasser- und Futtermittelverbrauch sowie Mindestvorrat im Silo.



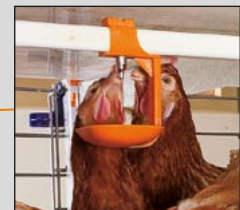
Futtermittelverbrauch



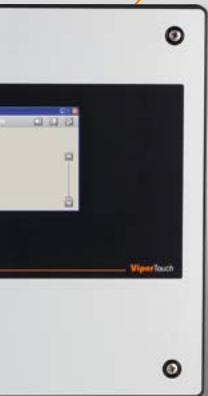
Tagesfuttermittelbehälter mit Mischfunktion



Separate Hahnenfütterung



Wasserverbrauch



Alarmgerät AC 208



Egg-Saver



BigFarmNet-Manager

ViperTouch ist in 5 verschiedenen Ausbaustufen lieferbar – je nach Anforderung

ViperTouch	710	1520	2330	1500 / 2300	X30 / X 40
A) Maximale Anzahl analoge Ein-/Ausgänge	7	15	23	15/23	
- Außentemperatursensoren	1	1	1	1	
- Innentemperatursensoren, maximal	8	8	8	8	
- Feuchtesensoren, maximal	2	2	2	2	
- Pad-Sensoren	2	2	2	2	
- Unterdrucksensoren	1	1	1	1	
- freie Sensoren (NH ₃ , CO ₂ , O ₂ , Luftgeschw.), maximal	4	4	4	4	
- Sensor für CO ₂ zur Regelung der Minimumventilation*	1	1	1	1	
- Externes Signal 0-10 V für Drehzahlregler***	2	2	2	2	
- Signal für CL 74 (Stellmotor am Kamin 0-10 V)***	2	2	2	2	
- CL 74 V mit Rückmeldepoti für stufenlose Abluft***	2	2	2	2	
- Zuluft Stellmotor Rückmeldepoti	6	6	6	6	
- Stellmotor Tunnel Rückmeldepoti	2	2	2	2	
- Wasserzähler	6	6	6	6	
- Sensor Querschnecke	1	1	1	1	
- Zähler Eingang für Impulswaage	1	1	1	1	
- Tierwaagen (bei voller Broilerfunktionalität)	2 (4)	2 (4)	2 (4)	2 (4)	
- Dimmer Licht, Ausgang analog	4	4	4	4	
- Lichtsensor passiv (keine Regelung)	1	1	1	1	
- Heizung, Ausgang analog	2	2	2	2	
- Gasstrahler	4	4	4	4	
- manuelle Tunnelöffnung	1	1	1	1	
B) Maximale Anzahl digitale Ausgänge	12	22	32		30/40
- Kontakte für Heizung	4 (6**)	4 (6**)	4 (6**)		4 (6**)
- Kontakte für Gasstrahler	4	4	4		4
- Kontakte für Pad Cooling	2	2	2		2
- Kontakte für Sprühkühlung	2	2	2		2
- Kontakte für Einweichen	1	1	1		1
- Kontakte für Befeuchtung	1	1	1		1
- CL 74 Abluftkamin stufenlos (2 Relais pro Stellmotor)	2	2	2		2
- CL 74/75 Zuluftkamin Fumus/FAC (2 Relais pro Motor)	1	1	1		1
- Seitenmodus-Gruppen für Abluft in MultiStep	14 (8****)	14 (8****)	14 (8****)		14 (8****)
- Tunnelmodus-Gruppen für Abluft in MultiStep	14	14	14		14
- Seitenmodus-Gruppen für Abluft Ein/Aus**	16	16	16		16
- Tunnelmodus-Gruppen für Abluft Tunnelstufen**	16	16	16		16
- Seiteneinlässe (2 Relais pro 1 Stellmotor)	6	6	6		6
- Tunneleinlässe (2 Relais pro 1 Stellmotor)	2	2	2		2
- Notöffnung	1	1	1		1
- Ventilatoren für Umluft (Thermostat)	4	4	4		4
- Silo 1 und 2	ja	ja	ja		ja
- Silo 3 und 4 (bei voller Broilerfunktionalität)	ja	ja	ja		ja
- Querschnecke	1	1	1		1
- Licht an/aus	4	4	4		4
- Zeitschaltuhren	4	4	4		4
- Fütterung	1	1	1		1
- Wasserventil	1	1	1		1
- Waage	1	1	1		1
- Einweichen	1	1	1		1
- Ziele für Broiler-Breeder (bei voller Broilerfunktionalität)	2 (9)	2 (9)	2 (9)		2 (9)
- Alarm	1	1	1		1

Es können insgesamt nicht mehr analoge Eingänge bzw. digitale Ausgänge genutzt werden als in Zeile A und B angegeben sind.

An alle Ausbaustufen des ViperTouch kann das Viper-Waagemodul angeschlossen werden.

Die Regelung stufenloser Ventilatoren ist mit internem oder externem Triac möglich, abhängig vom Typ ViperTouch.

* nur im Profi Mode

** nur im Basic oder Flex Mode

*** nur im Profi oder Flex Mode

**** Zwei-Zonen-Regelung im Profi Mode



Big Dutchman

Deutschland:

Big Dutchman International GmbH

Postfach 1163 · 49360 Vechta

Tel. +49(0)4447 801-0 · Fax -237

big@bigdutchman.de

www.bigdutchman.de

USA: Big Dutchman, Inc.

Tel. +1 616 392 5981 · bigd@bigdutchmanusa.com

www.bigdutchmanusa.com

Brasilien: Big Dutchman (Brasil) Ltda.

Tel. +55 54 2101 5900 · bigdutchmanbrasil@bigdutchman.com.br

www.bigdutchman.com.br

Russland: 000 "Big Dutchman"

Tel. +7 495 2295 171 · ikotov@bigdutchman.ru · www.bigdutchman.ru

Asien-/Pazifikregion: BD Agriculture (Malaysia) Sdn. Bhd.

Tel. +60 3 33 61 5555 · bdasia@bigdutchman.com · www.bigdutchman.com

China: Big Dutchman (Tianjin) Livestock Equipment Co., Ltd.

Tel. +86 10 6476 1888 · bdcnsales@bigdutchman.com

www.bigdutchman.cn