



Big Dutchman®



EUROVENT-Parents

Die moderne Kotbandbatterie für Lege-Elterntiere

EUROVENT-Parents – die belüftete Kotbandbatterie zur Produktion von Bruteiern

EUROVENT-Parents ist eine von Big Dutchman entwickelte Kotbandbatterie für Lege-Elterntiere zur Produktion von Bruteiern. Die Käfigabteile sind 1250 mm breit und im Standard 2412 mm lang. Die Abteillänge läßt sich jedoch in 60 cm-Stufen beliebig verlängern, so daß die Herdengröße vom Kunden individuell festgelegt werden kann. Mittig läuft eine stabile Sitzstange durch alle Käfige, die insbesondere von den Hähnen gern genutzt wird. Die einzelnen Käfigabteile werden durch geschlossene Seitenwände voneinander getrennt. Das sorgt für mehr Ruhe im Stall,

da so die Hähne der einzelnen Gruppen voneinander getrennt werden.

Alle verarbeiteten Gitter (Bodengitter und Käfigfront) sind Zink-Aluminium-beschichtet. Dabei handelt es sich um eine besondere Legierung, die einen deutlich besseren Korrosionsschutz und damit eine längere Lebensdauer bedeutet.

Die EUROVENT-Parents ist mit oder ohne Luftkanal lieferbar.

Insgesamt zeichnet sich diese Anlage durch einen hohen Tierbesatz, geringen Arbeitsaufwand und saubere Bruteier aus.

Technische Detaillösungen mit großer Wirkung

1 Futtermittelsversorgung

Die Big Dutchman-Kettenfütterung ist ein sehr zuverlässiges und außerdem kostengünstiges Fütterungssystem. Die Futterkette CHAMPION transportiert das Futter gleichmäßig und ohne es zu entmischen zu den Tieren.

- direkter Antrieb der Futterkette
- geringer Wartungsaufwand
- Futtersäule in Form einer Kaskade verhindert Brückenbildung des Futters
- klein dimensionierte, komplett verzinkte Futtersäule ohne Stellfüße ist platzsparend und leicht zu reinigen

Der tiefe Trog verhindert Futtermittelverluste.

2 Käfigfront

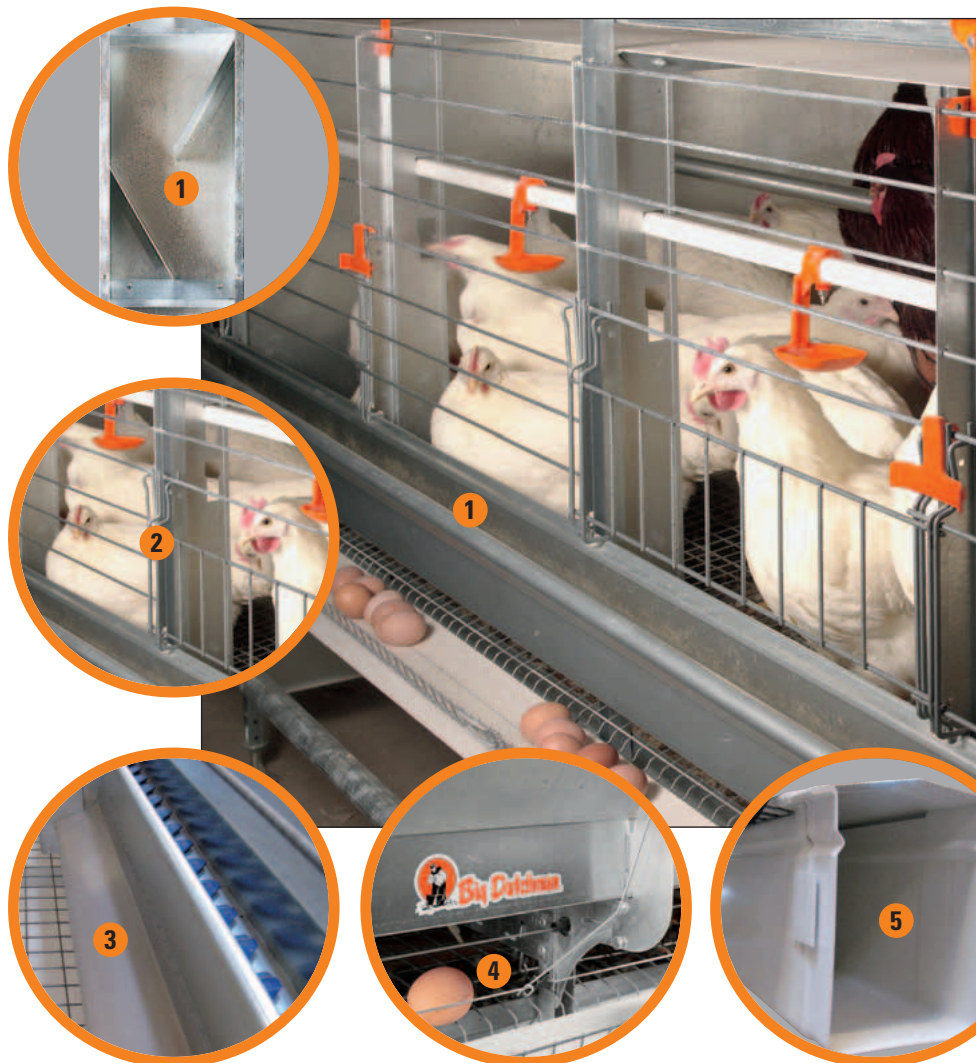
Die gesamte Käfigfront besteht aus Schiebegittern, die komplett geöffnet werden können → einfaches Ein- und Ausstallen der Tiere. Die aus senkrechten Stäben bestehenden Hahnengitter sorgen für eine optimale Futteraufnahme der Hähne → keine Kammverletzungen. Die Anordnung beider Gitter kann individuell festgelegt werden.

3 Trittschiene

Die flach geformte Trittschiene besteht aus Edelstahl und fördert die Eiablage in Trognähe. Das bedeutet kurze Abrollwege für die Eier und damit beste Eiqualität. Außerdem kann aufgrund der Trittschiene kein Kot in den darunter liegenden Käfig fallen und sie schützt vor "Eierfressern".

4 EggSaver

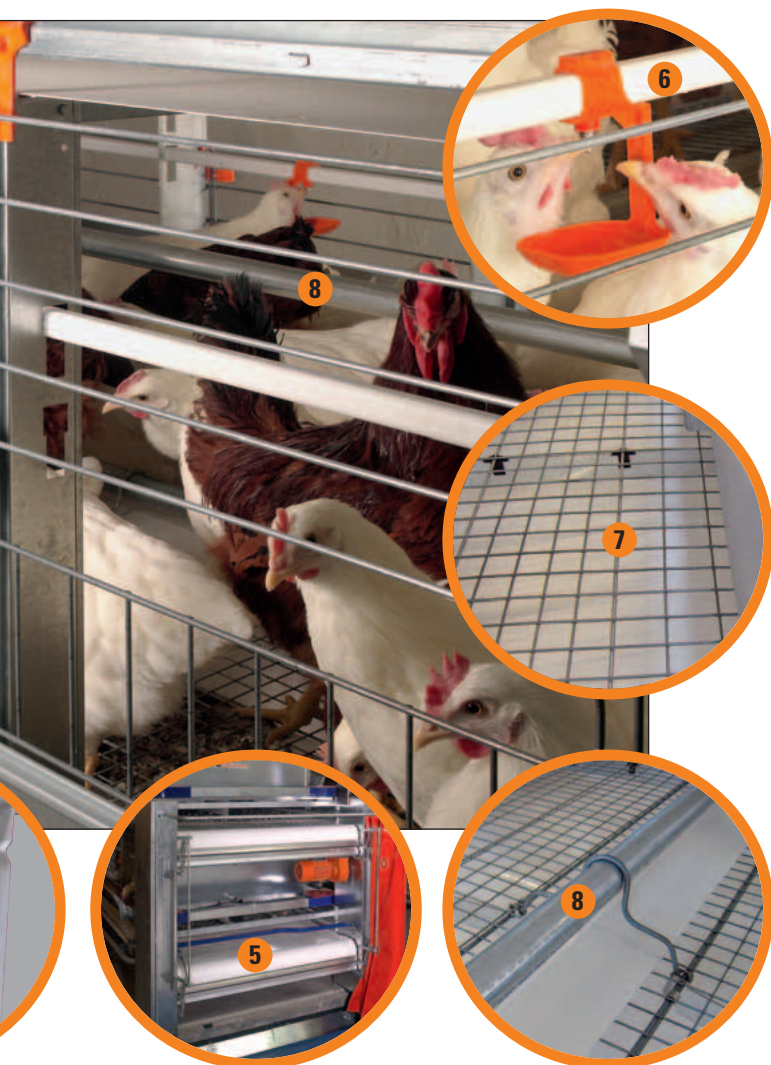
Der EggSaver sorgt für ein sicheres Abrollen der Eier auf das Längsband. Dazu wird ein dünner Draht vor dem Eierlängsband gespannt, der sich in der Legezeit in bestimmten Zeitintervallen hebt und senkt. Ein zusätzlicher Vorteil ist, die frisch gelegten und noch feuchten Eier können abtrocknen, bevor sie auf das Eierband gelangen → Staub und Federn haften nicht am Ei.





Vorteile

- ✓ optimaler Tierbesatz
- ✓ gesunde, vitale Hennen und Hähne
- ✓ saubere Bruteier
- ✓ geringes Salmonellenrisiko
- ✓ gleichmäßig hohe Legeleistung
- ✓ gute Futtermittelverwertung
- ✓ geringe Mortalitätsrate
- ✓ hohe Wirtschaftlichkeit durch hohen Automatisierungsgrad (Futter, Wasser, Eiersammlung, Kotentsorgung)
- ✓ geringer Kontroll- und Arbeitsaufwand
- ✓ sehr geringe Ammoniakemissionen
- ✓ kaum Fliegenbefall
- ✓ streu- bzw. lagerungsfähiger Trockenkot mit bis zu 60 % TS-Gehalt bei Kotbandbelüftung.



6 Wasserversorgung

An den Außenseiten jedes Käfigabteils befinden sich Nippeltränken, die die Tiere mit frischem, sauberem Trinkwasser versorgen. Sie können für Hahn und Henne unterschiedlich hoch installiert werden. Die Nippel sind aus Edelstahl. Tropfwasserschalen fangen das Spritzwasser auf. Das verhindert Korrosion, und der Kot bleibt trocken.

7 Bodengitter

Das Bodengitter liegt auf Spanndrähten, die über die gesamte Länge der Anlage hinweg gespannt sind. Das gewährleistet eine gute Flexibilität und damit einen nur geringen Anteil an Knick- und Brucheiern. Das Bodengitter selbst besitzt unterschiedliche Maschenweiten. Im mittleren Käfigbereich ist die Maschenweite 1 x 1 Zoll für mehr Standsicherheit der Tiere und damit bessere Befruchtungsraten.

Im Trogbereich beträgt die Maschengröße 1 x 1,5 Zoll für ein besseres Abrollen der Eier auf das Längsband.

8 Sitzstange

In der Käfigmitte verläuft eine stabile Sitzstange, die von Hahn und Hennen gleichermaßen gut angenommen wird. Optional bieten wir eine zweite, erhöhte Sitzstange an, die von den Tieren überwiegend nachts benutzt wird.

5 Luftkanal und Kotband

Kotbänder unterhalb der Bodengitter fangen den Kot auf. Dort kann er bis zu 7 Tage gelagert werden. Frisch- oder Umluft aus dem Luftkanal direkt über dem Kotband sorgt für eine optimale Kottrocknung und damit für eine geringe Ammoniakbelastung der Stallluft.

In der EUROVENT-Parents erreichbare Leistungsdaten:

70. Lebenswoche

Legeleistung je eingestellte Henne	290-300
Bruteier je eingestellte Henne	260-270
Durchschnittsschlupf (%)	78-80
Hennenküken je eingestellte Henne	95-100
Mortalitätsrate in der 70. Woche (%)	6-8

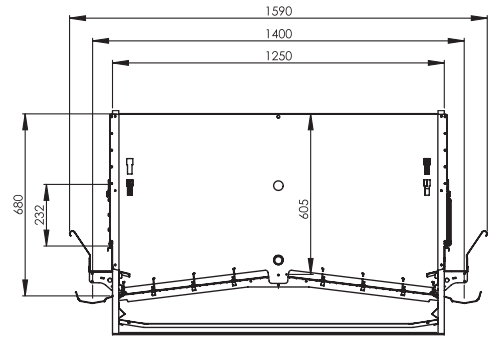
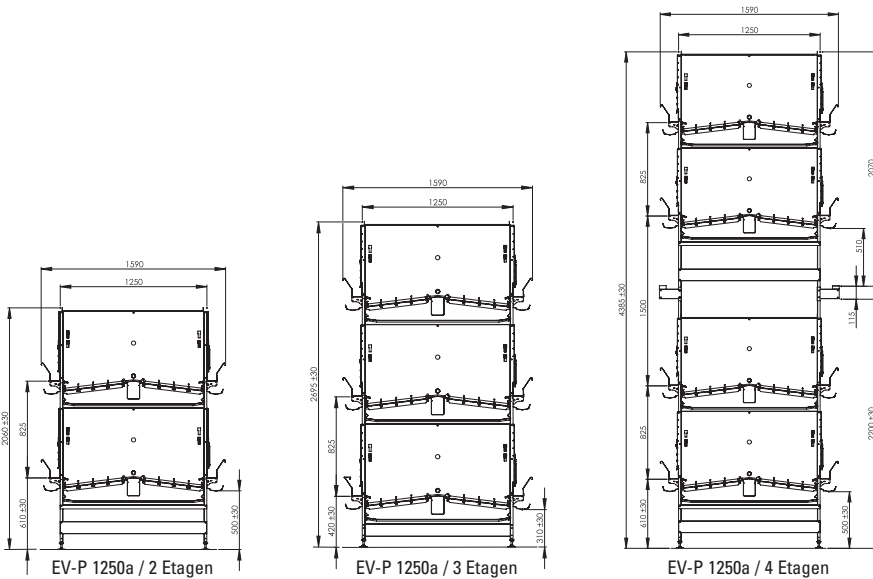
Technische Daten und Planungshinweise zur EUROVENT-Parents

Maße Käfigabteil

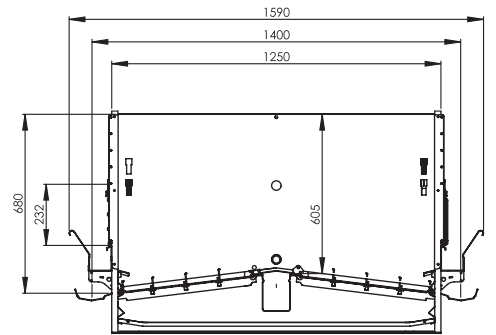
Anlagentyp		EV-P 1250	EV-P 1250a
Länge	mm	603/1206/1809/2412/3015/3618/4221/4824 (variabel in Stufen von 603 mm)	
Breite (von Trog zu Trog)	mm	1250	1250
Höhe (in der Mitte)	mm	605	605
Höhe (außen)	mm	680	680
empfohlene Fläche/Tier	cm ²	> 600	> 600

Maße Käfigblock

		EV-P 1250	EV-P 1250a
Länge	mm	2412	2412
Breite	mm	1590	1590
Höhe (2 Etagen)	mm	2060	2060
(3 Etagen)	mm	2695	2695
(4 Etagen)	mm	4385	4385

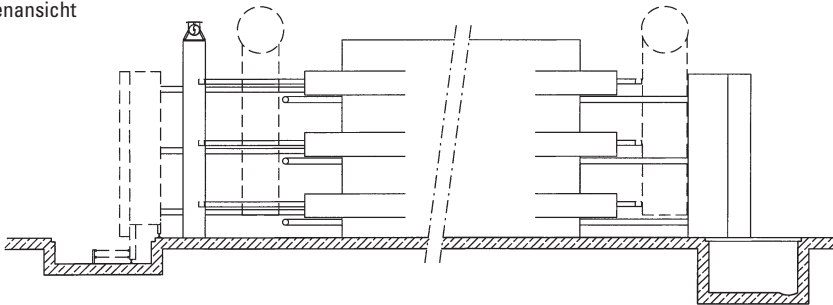


Käfigquerschnitt der EV-P 1250 (ohne Luftkanal)

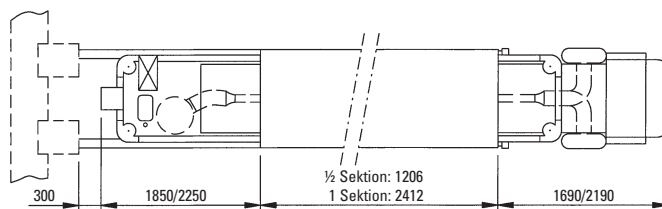


Käfigquerschnitt der EV-P 1250a (mit Luftkanal)

Seitenansicht



Draufsicht



Die EUROVENT-Parents ist der wichtigste Bestandteil eines Stalls zur Haltung von Lege-Elterntieren. Jedoch gehören die Eier-sammlung, das Stallklima und die Kotlage- rung ebenfalls zum Gesamtkonzept. Bitte lassen Sie sich von unseren Fachleuten ausführlich über alle Möglichkeiten informie- ren, die Ihnen Big Dutchman für eine erfolg- reiche Lege-Elterntierhaltung bieten kann.



Big Dutchman

Deutschland

Big Dutchman International GmbH
Postfach 1163 · 49360 Vechta · Germany
Tel. +49(0)4447-801-0
Fax +49(0)4447-801-237
E-Mail: big@bigdutchman.de

Asien

BD Agriculture (Malaysia) Sdn. Bhd.
No. 20, Lorong Keluli 1 B,
Kawasan Perindustrian Bukit Raja,
Seksyen 7, 40000 Shah Alam,
Selangor Darul Ehsan · Malaysia
Tel. +60-3-33 61 5555 · Fax +60-3-33 42 2866
e-mail: bdasia@bigdutchman.com

USA

Big Dutchman, Inc.
3900 John F Donnelly Dr
Holland, MI 49424-7277 · USA
Tel. +1-616-582-4032 · Fax +1-616-392 5838
e-mail: bigd@bigdutchmanusa.com