



Big Dutchman®



UNIVENT Starter

Bateria klatkowa z taśmą do usuwania pomiotu
do odchowu kur niosek towarowych

UNIVENT Starter – bateria klatkowa zapew

Wybierając baterię UNIVENT Starter, firmy Big Dutchman, dokonaliście Państwo właściwego wyboru, ponieważ uzyskuje się dzięki niej nie tylko doskonałe wyniki odchowu, ale również jej jakość jest bardzo wysoka.

Aby sprostać różnorodnym wymaganiom wszystkich naszych klientów, oferujemy baterie UNIVENT Starter z podsuszaniem pomiotu lub bez.

Konieczność zapewnienia różnych warunków, jakich potrzebują pisklęta jednodniowe i dorosłe kurki, sprawiły, że nasza bateria klatkowa składa się z dwóch różnych obszarów:

- piętra dla piskląt
- piętra dla starszych kur.

Jakość i wyrównanie kurek w odchowie jest czynnikiem krytycznym, decydującym o ich późniejszej nieśności. Stąd najważniejszymi czynnikami udanego odchovu są:

- równomierne zaopatrzenie w paszę;

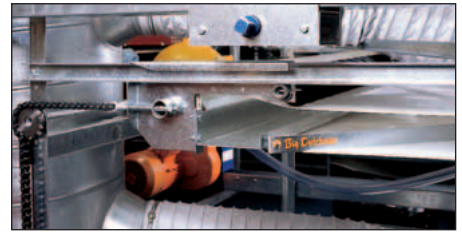
- szybki zasyp paszy;
- brak zanieczyszczeń pomiotem paszy w korytku;
- odpowiednia ilość czystej wody do picia;
- przegrody z siatki drucianej dla lepszej kontroli ptaków;
- duża niezawodność baterii;
- łatwość obsługi;
- obniżenie emisji amoniaku.

Podsuszanie pomiotu:

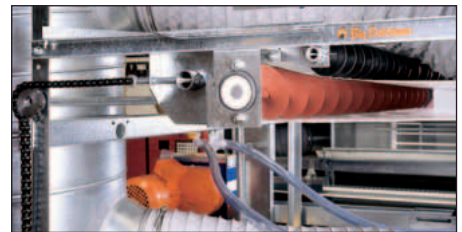
Powietrze jest wdmuchiwane do plastikowych kanałów, biegnących pod każdym piętrzem klatki, a stamtąd wydostaje się otworami, skierowanymi w stronę ptaków i taśmy do usuwania pomiotu. Świeże powietrze może być ogrzewane w mieszalniku powietrza (mieszającym świeże powietrze z powietrzem z kurnika) lub w wymienniku powietrza. Obydwa urządzenia są sterowane automatycznie. Ta dodatkowa wentylacja sprzyja komfortowi ptaków oraz uzyskaniu jednolitej temperatury w całym kurniku.

Rolka taśmy do usuwania pomiotu:

Na życzenie, w odróżnieniu od systemu standardowego, Big Dutchman oferuje ślimak czyszczący, który oczyszcza taśmę podczas jej powrotnego obiegu.



Rolka taśmy usuwania pomiotu (standard)



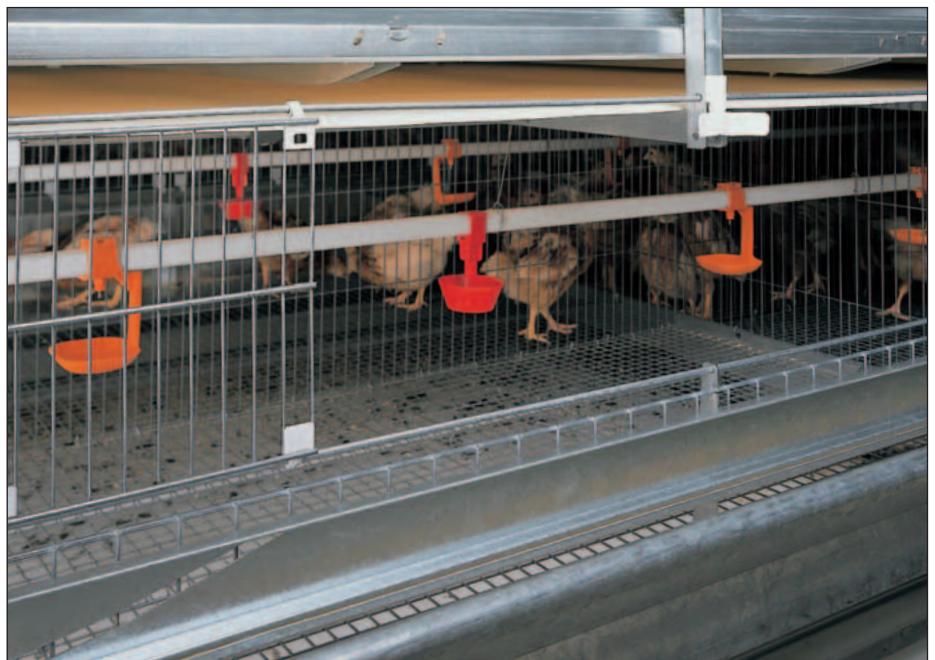
Rolka taśmy usuwania pomiotu ze ślimakiem czyszczącym

Piętro dla piskląt

Każde z dwójga dużych, przesuwanych drzwi może się otwierać na dwie trzecie swojej szerokości. Jest to duża zaleta podczas zasiedlania, opróżniania lub przenoszenia ptaków do klatek. Siatka drucziana podłogi ma wymiary oczek 25 x 38 mm zarówno na piętrach dla piskląt jak i na piętrach dla starszych kur. Na piętrze dla piskląt, w pierwszych dniach odchowu wkładana jest specjalna mata, o mniejszych oczkach, zabezpieczająca małe ptaki przed urazami. Taka budowa podłogi sprawia, że jej czyszczenie jest łatwe i szybkie.

Zadawanie paszy

Pisklęta mogą, już od pierwszego dnia życia, łatwo dostać się do paszy, znajdującej się w korytku na zewnątrz klatki. Najważniejszą zaletą takiego rozwiązania jest, że pisklęta mogą dostać się do paszy nie wchodząc do korytka. Przy pomocy przesuwnej listwy dostęp do paszy jest centralnie, w łatwy sposób, ciągle kontrolowany, w zależności od wieku ptaków. Wewnętrzny kołnierzyk korytka zabezpiecza przed stratami paszy. Łańcuch paszowy CHAMPION, firmy Big Dutchman, dostarcza paszę niezawodnie, szybko i równomiernie na wszystkie piętra baterii. Poziom paszy w korytku może być łatwo regulowany przy pomocy zasuwki w kolumnie paszowej.



Piętro dla piskląt baterii UV-S 630 z okrągłymi miseczkami z wodą, ułatwiającymi picie w pierwszych dniach odchowu

Pojenie

Wysokość linii pojenia na piętrze dla piskląt może być centralnie ustawiana, w zależności od wzrostu ptaków. Stąd, odpowiednia ilość wody dostarczana jest ptakom już od pierwszego dnia. Linia jest podwieszana co 60 cm, co zapewnia jej dobrą stabilność. W wersji standardowej w klatce znajdują się 3

poidelka z miseczkami. Na życzenia ilość smoczków w klatce może być zwiększona. Środkowa miseczka pod smoczkiem może być usunięta i w to miejsce może być założone okrągłe poidelko z otwartym lustrem wody. Ułatwia to picie pisklętom w pierwszych dniach życia.

niająca wyrównany odchów i suchy pomiot



Piętro dla piskląt z ciągłą kontrolą pobierania paszy i wewnętrznym kołnierzem korytka, zapobiegającym stratom paszy

Zalety

- możliwość wyboru baterii 3- do 8-piętrowych;
- korytka paszowe montowane są na podporach, zapewniających im stabilność i trwałość;
- korytka paszowe z wewnętrznym kołnierzem minimalizuje straty paszy;
- pomost międzyklatkowy w bateriach wyższych niż 5-piętrowe ułatwia kontrolę ptaków;
- w klatkach cztero- lub więcej piętrowych uzyskuje się lepsze wyniki ekonomiczne z uwagi na mniejsze potrzeby ogrzewania, związane z większą obsadą ptaków;
- podczas odchowu uzyskuje się znacząco mniejszą śmiertelność ptaków.

Piętro dla starszych kur

Po około 6 tygodniach, kurki rozgęszczane są równomiernie na wszystkich piętrach baterii. Klatki UNIVENT Starter dostępne są również w wersji tylko z piętrami dla piskląt. Na życzenie, Big Dutchman oferuje również klatki ze wzmocnionymi korytkami paszowymi, po których można chodzić lub prowadzić wózek kontrolny dla lepszej kontroli ptaków.

Zadawanie paszy

Ptaki jedzą bezpośrednio z korytka paszowego. Przesuwana listwa na piętrze dla piskląt powinna być całkowicie opuszczona tak, aby kurki pobierały paszę z korytka ponad nią, aż do czasu zakończenia odchowu ok. 18 tygodnia. Szybkość przesuwu łańcucha paszowego może wynosić zarówno 12 jak i 36 m/min. Rezultatem jest bardzo dobre wyrównanie kurek.

Pojenie

Na piętrze dla starszych kurek poidła smoczkowe umieszczone są na tylnej ścianie klatki, gdzie każda kurka ma łatwy dostęp do czterech smoczków ze stali nierdzewnej. Zaleca się stosowanie systemu zasilania systemu pojenia z kulowych regulatorów ciśnienia z przepłukiwaniem.



Piętro dla starszych kurek w baterii UV-S 630 – cztery smoczki ze stali nierdzewnej dostarczają ptakom świeżej wody

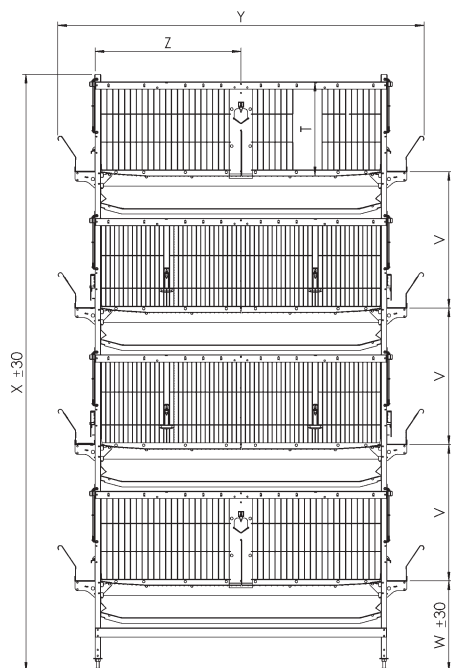
Usuwanie pomiotu

Pomiot spada na polipropylenowe taśmy, biegnące pod każdym piętrem klatek. Powietrze jest wdmuchiwane na taśmę poprzez kanały, biegnące bezpośrednio nad nią. Dzięki nim pomiot jest podsuszany. Jest to dużą

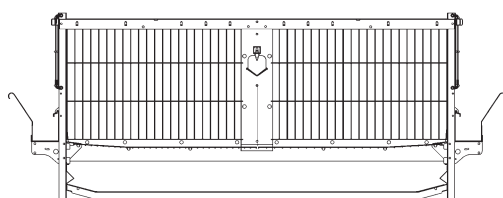
zaletą tego systemu, gdyż dzięki temu emisja amoniaku w kurniku ulega znacznemu obniżeniu. Zmniejsza to do minimum negatywny wpływ na środowisko, poprawia warunki bytowe ptaków i zmniejsza upadki.

Dane techniczne

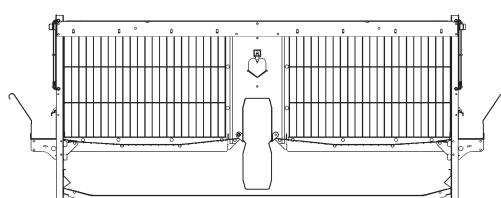
Typ baterii	UV-S 680/a	UV-S 630A
Wysokość baterii (X) w mm		
3 piętra	1990	2110
4 piętra	2580	2740
6 pięter	3960	4200
7 pięter	4550	4830
8 pięter	5140	5460
Odl. między piętrami (V) w mm	590	630
Wysok. nóżek baterii (W) w mm	390	420
Szerokość baterii (Y) w mm	1700	1700
Głębokość klatki (Z) w mm	680	630
Wysokość klatki (T) w mm	405	415
Długość klatki w mm	1206	1206
Powierzchnia klatki (cm ²)	8200	7598
Ilość ptaków w klatce		
* przy 270 cm ² /ptaka	30	30
* przy 300 cm ² /ptaka	27	25
* przy 330 cm ² /ptaka	25	23
Szerokość korytarza w cm		
* przy szerokości kurnika 12 m	4/104	4/104
* przy szerokości kurnika 14 m	5/91,7	5/ 91,7



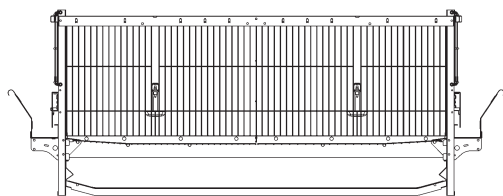
Przekroje poprzeczne klatek



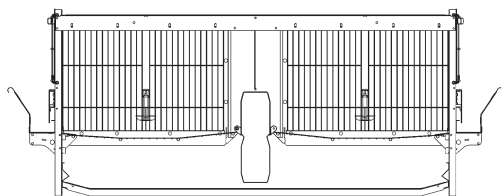
UV-S 680 – Piętro dla kurek bez kanału do podsuszania pomiotu



UV-S 630A – Piętro dla kurek z dużym kanałem do podsuszania pomiotu



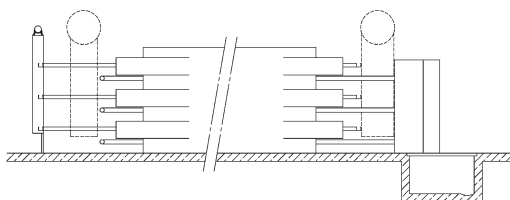
UV-S 680 – Piętro dla piskląt bez kanału do podsuszania pomiotu



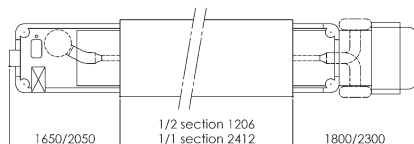
UV-S 630A – Piętro dla piskląt z dużym kanałem do podsuszania pomiotu

Przykład rozmieszczenia UV-S 630 A

Widok z boku



Widok z góry



Nasze rady:

Dobre współdziałanie pomiędzy poszczególnymi elementami wyposażenia kurnika do odchowu kur niosek, takimi jak klatki, wentylacja, składowanie pomiotu, jest podstawą do osiągnięcia dobrych rezultatów. Pozwólcie Państwu, aby nasi specjaliści doradzili Państwu odpowiedni wybór poszczególnych elementów wyposażenia i technologii firmy Big Dutchman dla uzyskania pozytywnych efektów odchowu kur niosek.



Big Dutchman

Niemcy

Big Dutchman International GmbH
Postfach 1163 · 49360 Vechta · Germany
Tel. +49(0)4447-801-0
Fax +49(0)4447-801-237
e-mail: big@bigdutchman.de

Azja

BD Agriculture (Malaysia) Sdn. Bhd.
No. 20, Lorong Keluli 1 B,
Kawasan Perindustrian Bukit Raja,
Seksyen 7, 40000 Shah Alam,
Selangor Darul Ehsan · Malaysia
Tel. +60-3-33 61 5555 · Fax +60-3-33 42 2866
e-mail: bdasia@bigdutchman.com

USA

Big Dutchman, Inc.
3900 John F. Donnelly Dr.
Holland, MI 49422 · USA
Tel. +1-616-392-5981 · Fax +1-616-392 6899
e-mail: bigd@bigdutchmanusa.com