



Big Dutchman®



EUROVENT EU

Bateria klatkowa dla niosek
– sprawdzona, wydajna, zgodna z wymogami EU –

EUROVENT-EU – niezawodna, przyjazna dla ptaków i higieniczna produkcja jaj

EUROVENT-EU, firmy Big Dutchman, jest baterią klatkową, która spełnia wszystkie wymagania dobrostanu zwierząt, nie tracąc jednocześnie wysokiej opłacalności produkcji jaj. Bateria ta zapewnia maksymalną higienę przy optymalnej jakości, co stanowi podstawę systemu produkcji żywności. Bateria ta jest zgodna we wszystkich punktach z dyrektywą EU nr 1999/74 z dnia 19.7.1999*.

Oznacza to, że spełnia następujące wymagania:

- minimum 750 cm² podłogi na kurę, z czego 600 cm² musi być powierzchnią użytkową;
- całkowita powierzchnia klatki musi wynosić min. 2000 cm²;

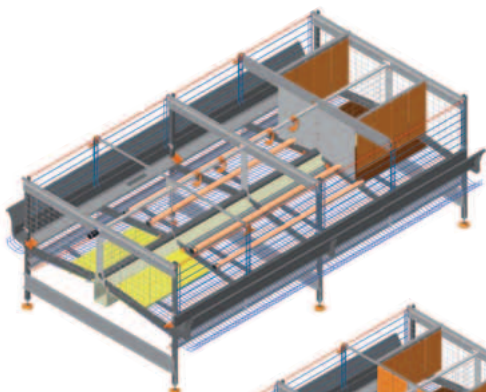
- wysokość klatki min. 45 cm;
- przynajmniej 12 cm korytka paszowego na kurę;
- każda kura musi mieć dostęp do min. 2 smoczków;
- dostęp do ściółki i gniazda;
- 15 cm grędy na kurę;
- każda klatka musi być wyposażona w listwę do ścierania pazurów;
- nachylenie podłogi nie może być większe niż 14% lub 8°;
- szerokość przejścia między rzędami min. 90 cm;
- odległość między podłogą kurnika a dolnym piętrym baterii musi wynosić przynajmniej 35 cm.

* Wymagania te mogą różnić się w poszczególnych krajach Unii, zarówno w odniesieniu do dat ich wprowadzenia jak i ich zakresu.

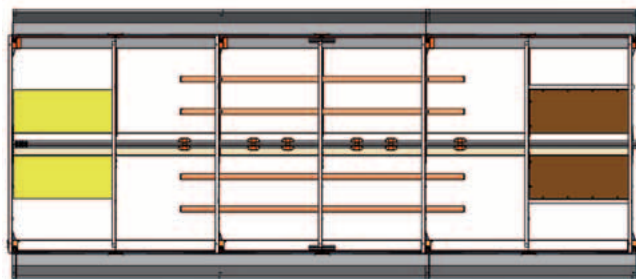
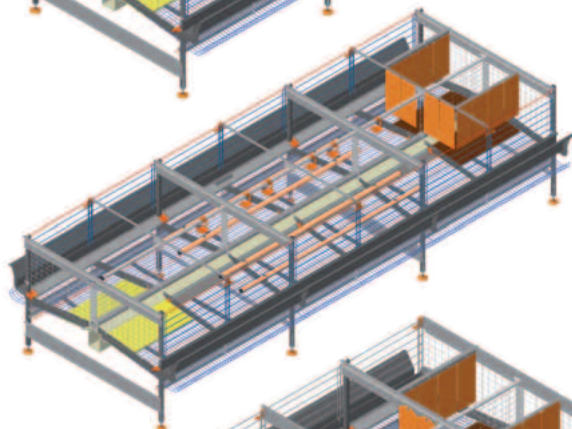
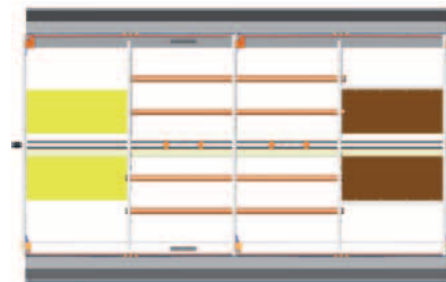
Różnej wielkości grupy kur – to łatwe w przypadku baterii EUROVENT-EU

EUROVENT-EU oferujemy Państwu dla różnej wielkości grup kur. To Państwo decydujecie, czy w przedziale będzie 20, 40 czy 60 kur. Wszystkie trzy typy zapewniają kurom idealne warunki bytowania oraz wystarczająco

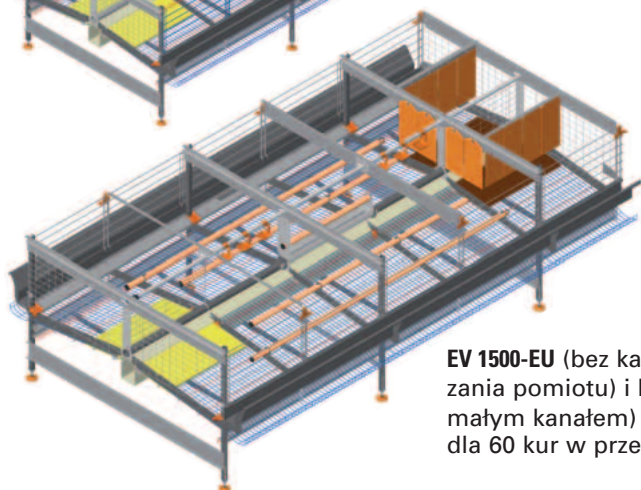
dużo powierzchni do ruchu, aby mogły one wykazywać swe naturalne zachowania. Pozwólcie Państwo naszym ekspertom wybrać dla siebie najlepsze rozwiązanie, dopasowane do indywidualnych wymagań.



EV 1250-EU (bez kanału do poduszania pomiotu) i **EV 1250a-EU** (z małym kanałem) przeznaczone dla 40 kur w przedziale. Przegroda w środku klatki oddziela 2 grupy po 20 kur od siebie.



EV 1250-EU (bez kanału do poduszania pomiotu) i **EV1250a-EU** (z małym kanałem) są przeznaczone dla 60 kur w przedziale.



EV 1500-EU (bez kanału do poduszania pomiotu) i **EV1500a-EU** (z małym kanałem) są przeznaczone dla 60 kur w przedziale.



 mata ze ściółką

 mata w gnieździe

 kurtyna gniazda

 grędy

Zalety systemu:

- niezawodny system EUROVENT stanowi wzorzec wysokiej jakości i ekonomicznej produkcji jaj:
 - ⇒ **technika wypracowana dzięki wieloletniemu doświadczeniu**
 - ⇒ **wysoka nieśność kur i czyste jaja**
 - ⇒ **mała ilość stłuczek i pękniętych jaj**
 - ⇒ **zdrowe ptaki, niska śmiertelność**
 - ⇒ **znakomite wykorzystanie paszy**
- niezawodność wszystkich systemów (zadawania paszy, pojenia, zbioru jaj, ściółki, poduszania i usuwania pomiotu);
- bezproblemowa instalacja baterii od 3 do 12 pięter;
- całą przednią część klatki stanowią przesuwne drzwiczki, ułatwiające jej zasiedlanie i opróżnianie;
- druty pokryte stopem Galfan zwiększającym odporność na korozję;
- siatka podłogi o rozmiarze oczek 1" x 1,5" i nachyleniu 12% lub 7°, oparta jest na naciągniętych drutach, dzięki czemu jakość jaj jest znakomita;
- wentylacja taśmy do usuwania pomiotu zapewnia suchy pomiot i niski poziom emisji amoniaku w kurniku.



Grzędę w EUROVENT 1250a-EU



EV 1500a-EU dla 60 kur w przedziale z dodatkowym korytkiem paszowym

Zadawanie paszy – równomiernie i niezawodnie z łańcuchem CHAMPION

System łańcuchowego zadawania paszy Big Dutchman jest najbardziej niezawodnym i efektywnym systemem żywienia w świecie. Łańcuch transportuje paszę równomiernie i bez rozwarstwień. Głębokie korytko paszowe posiada wewnętrzny kołnierz, ograniczający straty paszy. Łańcuch **CHAMPION** jest napędzany jednym silnikiem przypadającym na jeden obieg łańcucha wynoszący 300 m.

- bezpośredni napęd łańcucha paszowego;
- niewielka obsługa;
- kaskadowa kolumna zasypowa zapobiega zawieszaniu się paszy;
- galwanizowane kolumny zasypowe o niedużych rozmiarach zaprojektowane są pod kątem oszczędności miejsca, łatwego oczyszczania oraz długiego okresu eksploatacji.



Pojenie – higienicznie i bez ograniczeń

Czysta i świeża woda dostarczana jest kurom za pomocą poidełek smoczkowych. Każdy przedział, w zależności od wielkości, jest wyposażony w 4 lub 6 smoczków ze stali szlachetnej. Odpowiednia ilość smoczków zapewnia ptakom łatwy dostęp do wody. Miseczki spełniają rolę zabezpieczającą przed moczeniem pomiotu oraz przedłużają żywotność systemu, zapobiegając korozji.



Gniazdo z matą i kurtyną – kury nie są niepokojone podczas znoszenia jaj

Gniazdo zaciemnione jest ruchomą kurtyną, dzięki czemu kury nie są niepokojone podczas znoszenia jaj. W tym samym czasie mają one jednak dostęp z gniazda do korytek paszowych, przez optymalne wykorzystanie dostępu do korytka z paszą. Przedziały dla 40 i 60 kur w części, gdzie znajdują się gniazda i mata ze ściółką, wyposażone są w dodatkową siatkę ponad rurą przenośnika spiralnego. Zapobiega to używaniu go w tej części przez kury jako grzędę, przez co nie brudzą maty w gnieździe. Mata w gnieździe jest w całości perforowana, dzięki czemu w dużym stopniu oczyszcza się sama. Po usunięciu ptaków daje się ją łatwo odhaczyć z siatki podłogowej i zahaczyć ponownie w celu gruntownego oczyszczenia. W taki sam sposób można zamontować i zdemontować matę ze ściółką.



EggSaver – jaja staczają się delikatnie na taśmę do ich zbioru



EggSaver w pozycji opuszczonej => staczanie się jaj jest znacznie spowolnione

Big Dutchman, w trosce o podniesienie jakości jaj, opracował urządzenie do ich ochrony, które spowalnia toczenie się jaj, przed osiągnięciem przez nie taśmy poprzecznego zbioru. Odbywa się to dzięki cienkiemu drutowi, zainstalowanemu równoległe do taśmy zbioru jaj, który podnosi się kilka razy w ciągu dziennego szczytu nieśności. Dodatkową zaletą tego urządzenia jest to, że świeżo zniesione jaja, które mogą być jeszcze wilgotne, mogą wyschnąć, zanim stoczą się na taśmę. Dzięki temu ogranicza się możliwość przyklejania się do nich piór i kurzu i jaja są bardziej czyste.



EggSaver w pozycji podniesionej => jajo stacza się swobodnie na taśmę

WIN 4 – bezpieczny transport jaj na taśmę do ich zbioru

Nowo opracowany przez firmę Big Dutchman komputer WIN 4 dba o to, aby w głównej fazie nieśności na taśmę do zbioru jaj nie dochodziło do ich nadmiernego nagromadzenia przed gniazdem i w rezultacie do ich uszkodzenia. Aby temu zapobiec w części, gdzie znajdują się gniazda, kanał do zbioru jaj jest w kilku miejscach ważony. Jeśli komputer odczyta określoną wagę, wówczas komórka wagowa wysyła do komputera WIN 4 sygnał wywołujący komendę przesunięcia do przodu wszystkich taśm do zbioru jaj. W rezultacie mamy niewielką ilość jaj z pęknięciami pajęczynowymi i rozbitych.



Grzebalisko ze ściółką na macie – dobrze akceptowane przez kury

W odróżnieniu od maty w gnieździe, mata pod ściółką nie posiada otworów na spodzie, przez co ściółka dłużej na niej pozostaje. Ściółka zasypywana jest rurowym przenośnikiem spiralnym, biegnącym centralnie przez przedział. Dobrym materiałem na ściółkę jest pasza, ponieważ jest stale dostępna i kury mogą ją bez problemu jeść. W bateriach z przedziałami dla 40 i 60 kur, bez przegrody środkowej, przenośnik instalowany jest bezpośrednio nad matą i służy również jako grzęda.

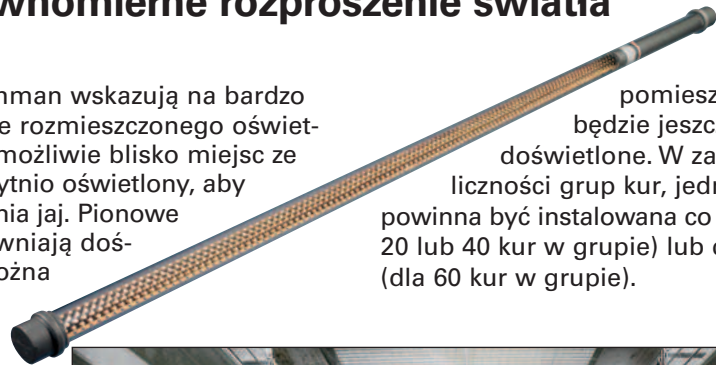


Grzebalisko ze ściółką na macie

Właściwe oświetlenie – równomierne rozproszenie światła w całym kurniku

Badania prowadzone przez firmę Big Dutchman wskazują na bardzo duże znaczenie równomiernego i właściwie rozmieszczonego oświetlenia. Lampy powinny być zainstalowane możliwie blisko miejsc ze ściółką. Obszar gniazd nie powinien być zbyt oświetlony, aby nie przeszkadzało to kurom podczas znoszenia jaj. Pionowe lampy rurowe zawieszane w przejściu zapewniają doświetlenie wszystkich pięter. Dodatkowo można wyposażyć je w reflektor, dzięki czemu

pomieszczenie będzie jeszcze lepiej doświetlone. W zależności od liczności grup kur, jedna lampa powinna być instalowana co 4,80 m (dla 20 lub 40 kur w grupie) lub co 7,20 m (dla 60 kur w grupie).



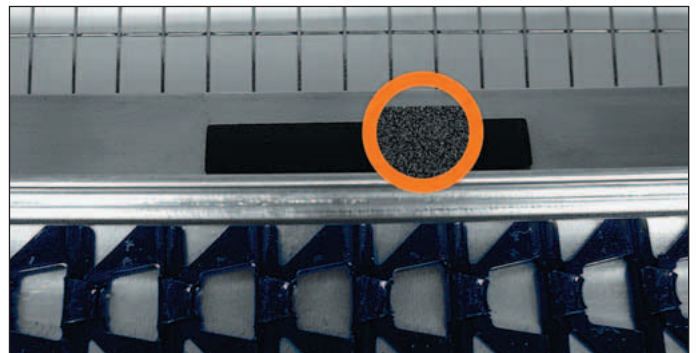
Galfan® – znacznie lepsze zabezpieczenie drutów w porównaniu z tradycyjną galwanizacją

Najwyższa jakość i niezawodność są częścią filozofii naszej firmy. Z tego powodu wszystkie siatki w baterii Eurovent-EU pokryte są stopem Galfan. Jest to pokrycie cynkowo-aluminiowe, które znacznie zwiększa żywotność pokrytych nim części w porównaniu do tradycyjnej metody cynkowania drutów.



Listwy do ścierania pazurów – długa żywotność

Listwy te wykonane są z wysokojakościowego węgla krzemu (znanego także jako kamień szlifierski), zapewniającego im długą żywotność. Nadają się do wszystkich typów klatek i mogą być szybko i łatwo zamontowane przez personel obsługujący fermę w istniejących bateriach.



Suszenie i usuwanie pomiotu na taśmie – proste, czyste i efektywne

Bateria klatkowa **EUROVENT-EU**, z wentylowaną taśmą do usuwania pomiotu, znacząco ogranicza poziom amoniaku w kurniku. Za pomocą kanału powietrznego, pomiot suszony jest szybko i efektywnie. Daje to następujące korzyści:

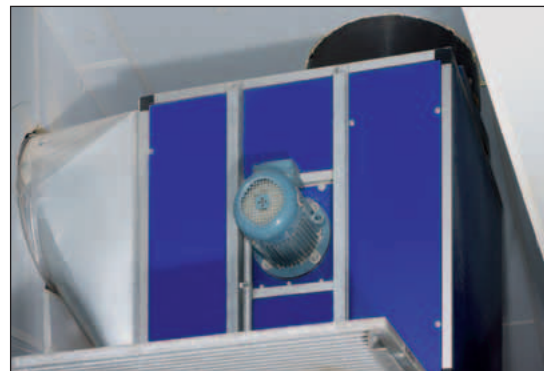
=> zawartość suchej masy zwiększa się do 60%;
=> nie ma problemu z muchami w kurniku.
Ponadto kanał suszący pomiot dostarcza kurom również świeże powietrze.

Mieszalnik powietrza jest pomocny w utrzymaniu wentylacji minimalnej w ciągu całego roku. W zależności od żądanej temperatury, wentylacja może być wspomagana świeżym powietrzem, powietrzem świeżym zmieszany z powietrzem z kurnika lub wyłącznie powietrzem z kurnika. Zalecamy zastosowanie mieszalnika pozwalającego na uzyskanie ok. 0,7 m³/h/ptaka. Oznacza to, że zużycie energii w skali roku wynosi jedynie 2 kWh/ptaka. Bardzo ważnym czynnikiem regulującym prawidłowe podsuszenie pomiotu jest dobrze izolowany budynek, właściwa



Urządzenie końcowe usuwania pomiotu oraz kanał poprzeczny

ilość ptaków w budynku oraz optymalna wentylacja. Pod siatką podłogową zainstalowane są taśmy z polipropylenu, na których zbiera się pomiot. Może on być składowany na taśmach do 7 dni. W chwili, gdy usuwany jest z budynku, opada z wszystkich pięter na taśmę poprzeczną, z której dalej jest transportowany do miejsca składowania lub bezpośrednio na ciężarówkę. Taśmy czyszczone są gruntownie przez zgarniaki. Osłona z tworzywa sztucznego urządzenia usuwania pomiotu, zapobiega zabrudzeniu obszaru wokół urządzenia.



Mieszalnik powietrza – korzystne pod względem kosztów grzanie powietrza w kurniku



Pomiot ładowany bezpośrednio na ciężarówkę



Składowanie suchego pomiotu

Dane techniczne baterii EUROVENT-EU

Typ	EV 1250-EU-20	EV 1250-EU-40	EV 1250-EU-60	EV 1500-EU-60	Wymiary baterii klatkowej	
	EV 1250a-EU-20	EV 1250a-EU-40	EV 1250a-EU-60	EV 1500a-EU-60	EV 1250-EU	EV 1500-EU
Wymiary klatki					Wysokość rzędu (mm)	
Długość (mm)	2412	2412	3618	3015	- 3 piętra	2310 2355
Głębokość (mm)	625	1250	1250	1500	- 4 piętra	2990 3050
Wysokość (mm)	450-525	450-525	450-525	450-560	- 5 pięter	3670 3745
Powierzchnia klatki (cm ²)	15 075	30 150	45 225	45 225	- 6 pięter	4725 4815
Ilość kur/klatkę (750 cm ² /kurę)	20	40	60	60	- 7 pięter	5405 5510
Długość korytka paszowego/kurę (cm)	12	12	12	12	- 8 pięter	6085 6205
Długość grzędy/kurę (cm)	15	15	15	15	Szerokość rzędu (mm)	
					- bez kanału	1590 1840
					- z małym kanałem	1590 1840



Big Dutchman

Niemcy

Big Dutchman International GmbH
Postfach 1163 · 49360 Vechta · Germany
Tel. +49 (0) 4447-801-0
Fax +49 (0) 4447-801-237
E-Mail: big@bigdutchman.de

Azja

BD Agriculture (Malaysia) Sdn. Bhd.
No. 20, Lorong Keluli 1 B,
Kawasan Perindustrian Bukit Raja,
Seksyen 7, 40000 Shah Alam,
Selangor Darul Ehsan · Malaysia
Tel. +60-3-3361 5555 · Fax +60-3-3342 2866
e-mail: bdasia@bigdutchman.com

USA

Big Dutchman, Inc.
3900 John F. Donnelly Dr.
Holland, MI 49422 · USA
Tel. +1-616-392-5981 · Fax +1-616-392-6899
e-mail: bigd@bigdutchmanusa.com