



Big Dutchman®



EUROVENT-Parents

современная клеточная батарея с пометоуборочной лентой для родительского стада кур-несушек

EUROVENT-Parents – клеточная батарея с вентилируемой пометоуборочной лентой для производства инкубационного яйца

EUROVENT-Parents – разработанная компанией Big Dutchman клеточная батарея с пометоуборочной лентой для содержания родительского стада кур-несушек и производства инкубационного яйца.

Клеточные секции поставляются шириной 1250 мм и длиной 2412 мм. Длина секции однако может быть увеличена в рамках 60-сантиметрового пошагового режима, позволяя фермеру индивидуально определять размер стада. Централью по всем клеткам установлен прочный насест, который пользуется особым успехом у петушков.

Клеточные секции отделены друг от друга сплошными

боковыми перегородками. Это обеспечивает спокойную атмосферу в птичнике, позволяя содержать петушков разных групп отдельно друг от друга.

Все обработанные решетки выполнены с цинково-алюминиевым покрытием. Это особый сплав, обеспечивающий существенное улучшение коррозионной стойкости материала, а, следовательно, и увеличение его срока службы. Система EUROVENT-Parents поставляется с воздушным каналом либо без него.

В общей сложности данное оборудование отличается высокой вместимостью, низкими трудозатратами и производством чистого инкубационного яйца.

Высокоэффективные технические решения

1 Обеспечение кормом

Система цепной кормораздачи производства компании Big Dutchman – это высоконадежная и экономичная система кормления. Цепь для кормораздачи CHAMPION подает корм птице равномерно и без расслоения на фракции.

→ увязка кормоцепи напрямую с приводом
→ низкая потребность в ТО

→ каскадная кормовая колонка предупреждает склеивание корма

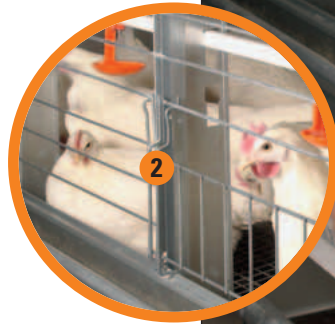
→ малогабаритная, полностью оцинкованная кормовая колонка без опор занимает небольшую площадь и легко чистится

Глубокая кормушка предотвращает потери корма



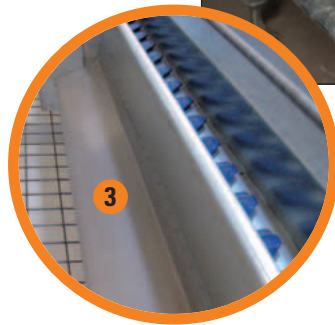
2 Фронтальная часть клеток

Фронтальная часть клеток представляет собой раздвижные решетки, которые полностью открываются, обеспечивая т.о. простое поселение и выселение птицы. Решетки для петушков, состоящие из вертикальных прутьев, гарантируют оптимальное кормление петушков на фоне полного отсутствия повреждений гребня. Порядок размещения обоих видов решеток определяется индивидуально.



3 Защитная рейка

Плоская защитная рейка изготовлена из нержавеющей стали и способствует кладке яиц в непосредственной близости от кормушки, тем самым обеспечивая короткие маршруты подачи яйца и, соответственно, его высокое качество. Кроме того, рейка препятствует попаданию помета в клетку, расположенную ярусом ниже, и защищает яйцо от расклева птицей.



4 EggSaver

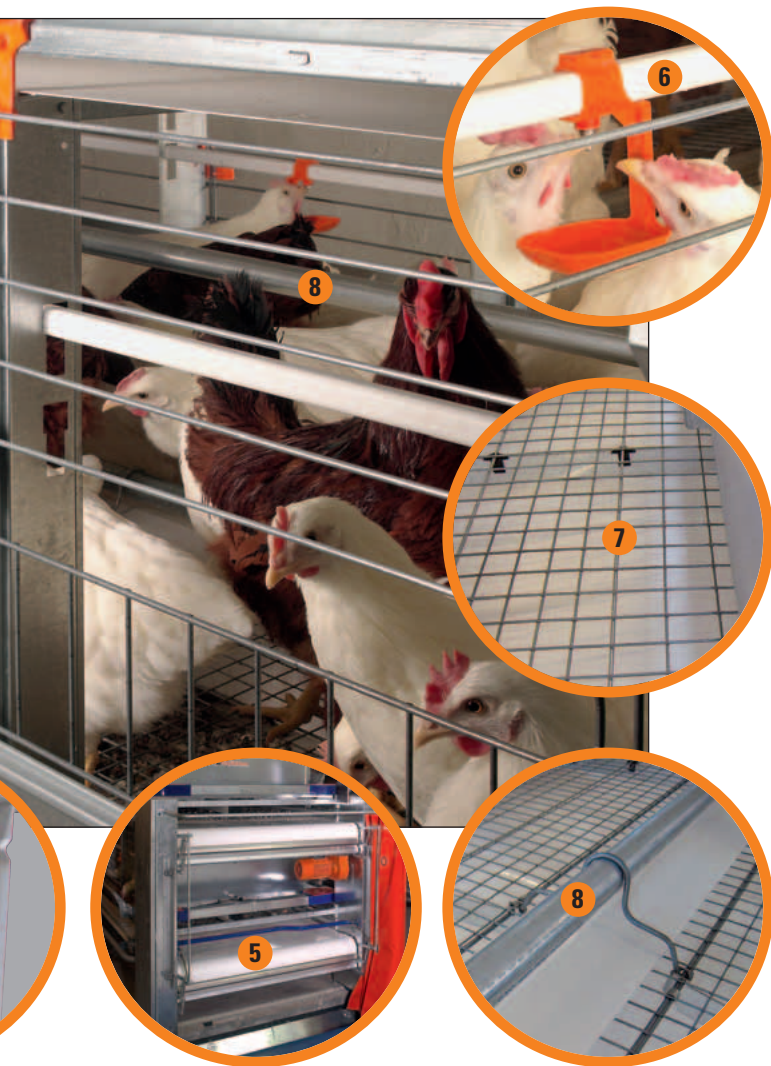
EggSaver обеспечивает надежный вывод яйца на ленту продольного яйцесбора. Для этого перед продольным яйцесбором натягивается тонкий трос, который в период кладки яиц поднимается и опускается через определенные промежутки времени. Дополнительным преимуществом является сушка только что отложенных и еще влажных яиц перед их подачей на ленту яйцесбора → отсутствие перьев и пыли на поверхности яиц.





Преимущества

- ✓ оптимальная плотность посадки птицы
- ✓ здоровые, выносливые курочки и петушки
- ✓ чистое инкубационное яйцо
- ✓ низкий риск инфицирования сальмонеллезом
- ✓ неизменно высокая яйценоскость
- ✓ высокая конверсия корма
- ✓ низкий процент падежа
- ✓ высокая рентабельность оборудования за счет практически полной автоматизации установки (корм, вода, сборка яйца, удаление помета)
- ✓ низкие трудозатраты и затраты на контрольные мероприятия
- ✓ минимальная концентрация аммиака в воздухе помещения
- ✓ практически полное отсутствие мух
- ✓ сухой помет, пригодный к хранению либо вывозу на поля, с содержанием до 60% сухого вещества при вентилировании пометоуборочной ленты.



6 Водоснабжение

По внешним сторонам каждой клеточной секции расположены ниппельные поилки, подающие свежую и чистую питьевую воду птице. Для петушков и курочек они могут быть размещены на разной высоте. Ниппели изготовлены из нержавеющей стали. Каплеулавливающие чаши задерживают водяные брызги, позволяя предотвращать появление коррозии и сохраняя помет сухим.

7 Напольные решетки

Напольная решетка монтируется на натяжные тросы, которые протягиваются по всей длине установки. Это способствует сохранению гибкости установки на фоне низкой доли битого яйца и яйца с насечкой. Ячейки самой напольной решетки имеют разный размер. В центральной части клетки присутствуют ячейки размером 1x1 дюйма, призванные обеспечить большую устойчивость птицы и, следовательно, более высокий процент оплодотворения. В районе кормушки расположены ячейки размером 1x1,5 дюйма, улучшающие скатывание яйца на продольный транспортер.

8 Насест

По центру клетки установлен прочный насест, хорошо принимаемый как петушками, так и курочками. Опционально предлагается второй, размещенный чуть выше первого насест, используемый птицей в основном в ночной период времени.

5 Воздушный канал и пометоуборочная лента

Ленты для удаления помета, размещенные под напольными решетками, удерживают помет. Срок хранения помета на данных лентах составляет до 7 дней. Свежий воздух либо циркуляционный воздух, поступающий из воздушного канала, обеспечивает оптимальную сушку помета, а, следовательно, и низкое содержание аммиака в воздухе.

Показатели, достижимые в рамках использования установки EV-Parents:

70-я неделя жизни

Яйценоскость на каждую несушку	290-300
Кол-во инкубационных яиц на каждую несушку	260-270
Средний процент проклева яиц	78-80
Кол-во курочек на каждую несушку	95-100
Процент падежа на 70-й неделе	6-8

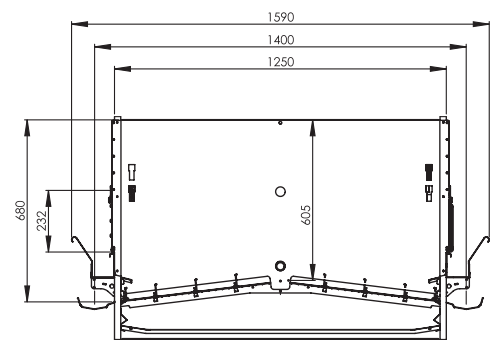
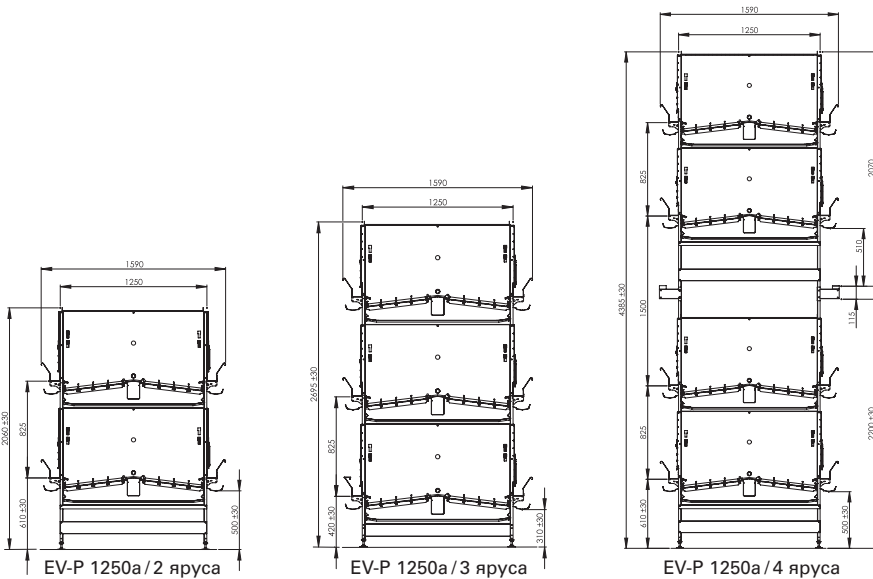
Технические данные и указания по планированию установки EUROVENT-Parents

Размеры клеточной секции

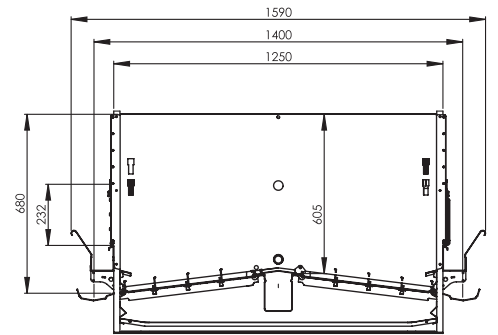
Тип установки		EV-P 1250	EV-P 1250a
Длина	мм	603/1206/1809/2412/3015/3618/4221/4824	(ступенч. варьирование по 603 мм)
Ширина (от кормушки до кормушки)	мм	1250	1250
Высота (по центру)	мм	605	605
Высота (внешняя)	мм	680	680
Рекомендованная площадь на птицу	см ²	> 600	> 600

Размеры блока клеток

		EV-P 1250	EV-P 1250a
Длина	мм	2412	2412
Ширина	мм	1590	1590
Высота (2 яруса)	мм	2060	2060
(3 яруса)	мм	2695	2695
(4 яруса)	мм	4385	4385

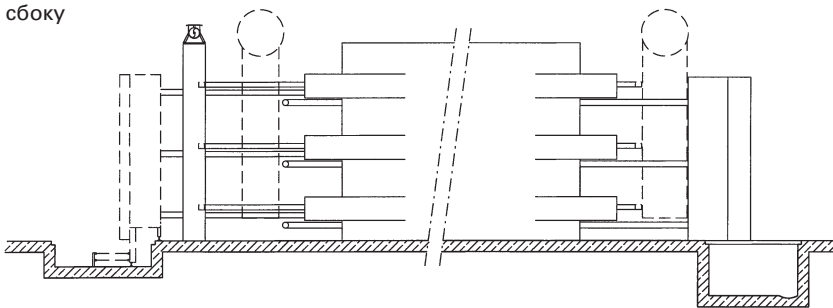


Поперечное сечение EV-P 1250 (без воздушного канала)

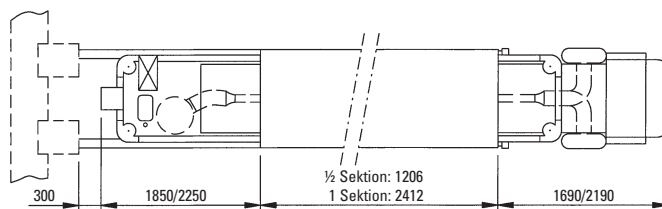


Поперечное сечение EV-P 1250a (с воздушным каналом)

Вид сбоку



Вид сверху



EUROVENT-Parents является наиважнейшей составляющей птичника, предназначенного для содержания родительского стада кур-несушек. Однако наряду с ней дополнительными компонентами единой концепции являются также и системы яйцесбора, микроклимата и хранения помета. Более подробную информацию по вопросу спектра возможностей, предлагаемого компанией Big Dutchman в рамках эффективного содержания родительского стада кур-несушек, вам предоставят наши специалисты.



Big Dutchman

Германия

Big Dutchman International GmbH
Postfach 1163 · 49360 Vechta · Germany
Tel. +49(0)4447-801-0
Fax +49(0)4447-801-237
E-Mail: big@bigdutchman.de

Россия

ООО « Биг Дачмен »
Москва, 119121
7-ой Ростовский переулок, д. 15
Тел/факс: +7 495 229 51 61 / 71
e-mail: big@bigdutchman.ru
www.bigdutchman.ru

Азия

BD Agriculture (Malaysia) Sdn. Bhd.
No. 20, Lorong Keluli 1 B, Kawasan Perindustrian
Bukit Raja, Seksyen 7, 40000 Shah Alam,
Selangor Darul Ehsan · Malaysia
Tel. +60-3-3361 5555 · Fax +60-3-33 42 2866
e-mail: bdasia@bigdutchman.com