



# Big Dutchman®



## **UNIVENT** Starter

Профессиональная клеточная батарея  
с ленточным удалением помета  
для выращивания ремонтного молодняка

# УНИВЕНТ Starter – батарея с вентилируемым ленточным пометоудалением

Выбирая клеточную батарею УНИВЕНТ Starter фирмы Биг Дачмен вы совершаете решающий шаг по пути к прогрессу. УНИВЕНТ Starter гарантирует не только великолепные результаты при выращивании, но являет собой образец техники высокого качества.

В зависимости от различных требований Заказчиков мы можем поставлять УНИВЕНТ Starter как с подсушкой, так и без подсушки пометоуборочной ленты.

Также в целях выполнения различных условий, необходимых для выращивания однодневных цыплят и ремонтного молодняка наши клеточные батареи подразделяются на две различных секции:

- ярус для однодневных цыплят
- ярус для молодняка кур-несушек.

Качество и равномерность роста молодняка оказывают решающее влияние на рост яйценоскости в дальнейшем. Поэтому важнейшими условиями для успешного процесса

выращивания являются следующие:

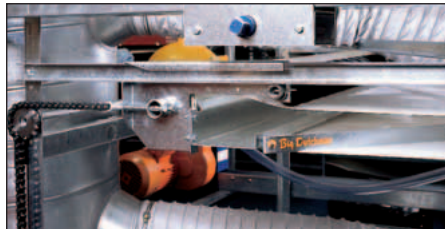
- равномерное кормление
- быстрое распределение корма
- отсутствие помета на расположенном перед клеткой кормовом желобе
- гигиенически чистая питьевая вода в достаточном количестве
- сетчатые перегородки для улучшения контроля за птицей
- высокая функциональная надежность
- более удобное обслуживание
- снижение испарений аммиака

## Подсушка помета:

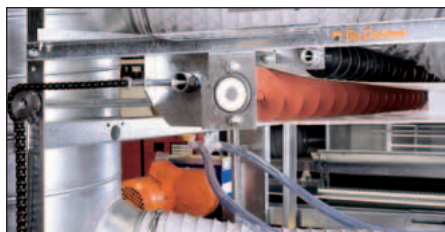
Приточный воздух поступает по воздуховодам на секции батареи, на отдельные ярусы к птице, а также на пометоуборочную ленту. Свежий воздух можно подогреть, подавая его через воздухосмеситель (смешивает свежий воздух с воздухом в птичнике) или через теплообменник. Обе системы подготовки воздуха управляются автоматически. При этом микроклимат на всех этажах очень равномерный, что гарантирует комфортность самочувствия птицы.

## Поворотная станция пометоудаления

Наряду со стандартным поворотным устройством Биг Дачмен использует очищающий шнек. Он автоматически очищает ленту пометоудаления в момент ее обратного хода.



Поворотная станция пометоудаления (стандарт)



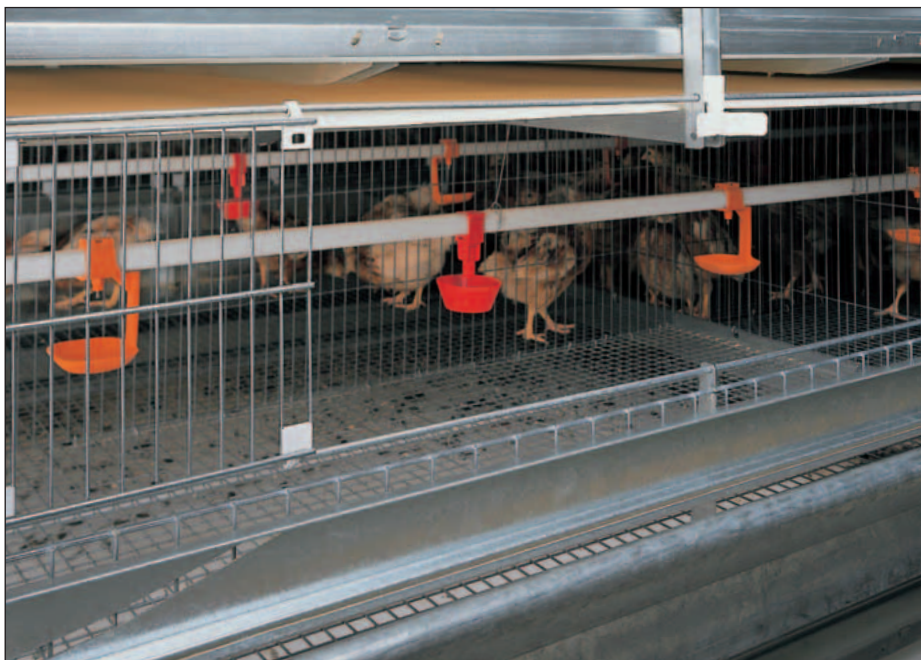
Поворотная станция пометоудаления с очищающим шнеком

## Ярус для цыплят

Две больших передних раздвижных дверки позволяют открыть клетку более чем, на две трети. Это значительное преимущество при посадке, пересадке и высадке птицы. Сетчатый пол с шагом сетки 1" x 1 1/2" (25 x 38 мм; одинаковый на ярусах для цыплят и ремонтного молодняка), с вкладышем-настилом гарантирует цыплятам – особенно в первые дни – благоприятные условия, быструю и простую окончательную чистку.

## Кормление

С первого дня цыплята едят из внешнего кормораздаточного желоба. Большое преимущество состоит в том, что в корм не попадает помет. Кормушки централизованно и плавно регулируются по высоте в зависимости от возраста цыплят. Кормушка может быть оснащена защитной сеткой или поставляется без нее. Загнутый внутрь бортик предотвращает потери корма. Кормораздаточная цепь ЧЕМПИОН распределяет корм быстро, равномерно по всем ярусам батареи. При помощи заслонки регулировки уровня корма в кормовой колонке можно легко регулировать уровень корма на раздачу.



Ярус для цыплят UV-S 630 с открытой круглой чашечной поилкой для упрощения поиска воды в первые дни

## Поение

На ярусе для цыплят nippleные поилки централизованно регулируются по высоте по мере роста цыплят. Это дает цыплятам гарантию с первого дня просто и доступно получать воду. Поилки подвешены на расстоянии 60 см друг от друга = хорошая стабильность. На клетку приходится

3 nippleных поилки с подвесной чашечкой. По желанию количество nippleй на клетку можно увеличить. Средняя чашечка nippleной поилки – съёмная и может быть по выбору заменена открытой круглой чашечной поилкой. Это облегчает цыплятам поиск и прием воды в первые дни роста.

# м для выращивания ремонтного молодняка – система для профессионалов



Ярус для цыплят с подвесным кормовым желобом с загнутым внутрь бортиком для защиты от потерь корма

## Преимущества

- простая конструкция от 3 до 8 ярусов
- кормовые желоба монтируются на кронштейнах = гарантия прочности и долговечности
- кормовой желоб с загнутой внутрь кромкой = экономия кормов
- контрольный проход при высоте установки более 5 ярусов = простота наблюдения за птицей
- при высоте установки более 4 ярусов гарантируется полная загрузка птичника, при которой экономится тепло, затраты на отопление минимальны, снижается стоимость одного птицеместа
- потери при выращивании < 2 % не исключение  
104% - посаженные цыплята  
102% - выращенные.

## Ярус молодняка

Спустя 6 недель цыплят равномерно расселяют по всем ярусам батареи. УНИВЕНТ Стартер может быть поставлен и без яруса для молодки, а только с клетками для цыплят. Биг Дачмен предлагает Вам по выбору кормовой желоб с салазками, который также пригоден и для использования инспекционной тележки.

### Кормление

Птица получает корм прямо из кормового желоба. На ярусах для цыплят регулируемая планка стоит совсем низко, так что молодка вплоть до расселения в возрасте 18 недель ест через планку. Скорость движения кормораздаточной цепи составляет 12 или 36 м/мин. Результат убедителен – равномерно развитое стадо молодняка.

### Поение

На ярусах молодки nippleная поилка жестко крепится к задней стенке клетки. В распоряжении каждой курочки находится 4 nippleных поилки из нержавеющей стали. Рекомендуется также использовать систему промывки с помощью емкости с шаровым краном.



Ярус молодняка UV-S 630 – 4 nippleных поилок из нержавеющей стали обеспечивают птицу питьевой водой

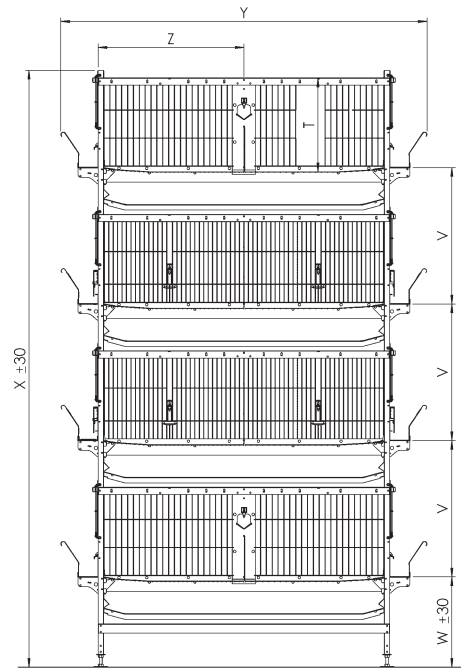
### Удаление помета

Бесшовная пометоуборочная лента из полипропилена под клеткой улавливает помет. В установках с вентилируемым пометоудалением вдоль всей ленты поступает теплый воздух из воздуховодов и тем самым подсушивает

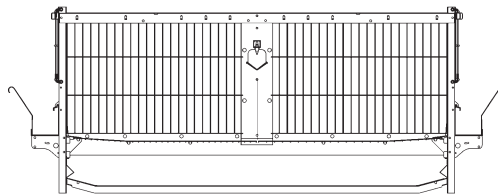
помет. Важным преимуществом подсушки помета является значительное снижение аммиачных испарений в птичнике. Это способствует улучшению экологической обстановки, повышает комфортное состояние птицы, снижает процент падежа.

# Технические характеристики

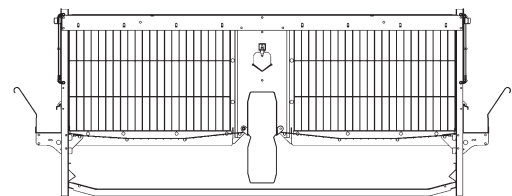
Тип установки	UV-S 680/a	UV-S 630 A
Высота установки (X) в мм		
3 яруса	1990	2110
4 яруса	2580	2740
6 ярусов	3960	4200
7 ярусов	4550	4830
8 ярусов	5140	5460
Расстояние между этажами (V) в мм	590	630
Высота 1 яруса (W) в мм	390	420
Ширина установки (Y) в мм	1700	1700
Глубина клетки (Z) в мм	680	630
Высота клетки (T) в мм	405	415
Длина клетки в мм	1206	1206
Площадь клетки в см <sup>2</sup>	8200	7598
Количество птицы в клетке		
* при 250 см <sup>2</sup> /гол	30	30
* при 300 см <sup>2</sup> /гол	27	25
* при 330 см <sup>2</sup> /гол	25	23
Рядов/ширина ряда в см		
* при 12 м ширине птичника	4/104	4/104
* при 14 м ширине птичника	5/91,7	5/91,7



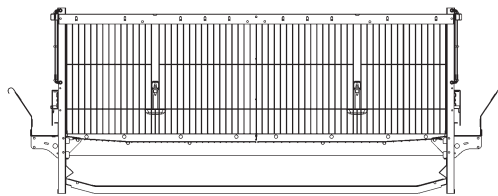
## Клетка в разрезе



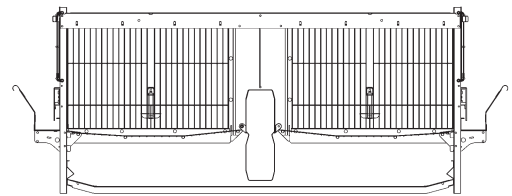
UV-S 680 – ярус молодки без воздуховода



UV-S 630 A – ярус молодки с большим воздуховодом



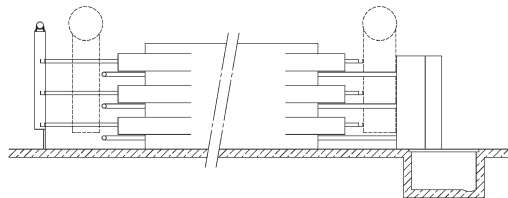
UV-S 680 – ярус цыплят без воздуховода



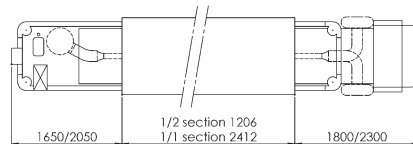
UV-S 630 A – ярус цыплят с большим воздуховодом

## Пример планирования UV-S 630 A

Вид сбоку



Вид сверху



## Наши рекомендации:

Чем лучше отдельные элементы оборудования – батареи, климат в птичнике, складирование помета и т.д. – соответствуют друг другу, тем лучше общий результат. Пожалуйста, обращайтесь к нашим специалистам и они дадут Вам исчерпывающие ответы на все интересующие Вас вопросы, с тем, чтобы успех при выращивании птицы на оборудовании Биг Дачмен не покидал Вас никогда.



# Big Dutchman

### Германия

**Big Dutchman International GmbH**  
Postfach 1163 · 49360 Vechta · Germany  
Tel. +49(0)4447-801-0  
Fax +49(0)4447-801-237  
E-Mail: big@bigdutchman.de

### Азия

**BD Asia Sdn. Bhd.**  
No. 20, Lorong Keluli 1 B,  
Kawasan Perindustrian Bukit Raja,  
Seksyen 7, 40000 Shah Alam,  
Selangor Darul Ehsan · Malaysia  
Tel. +60-3-33 61 5555 · Fax +60-3-33 42 2866  
e-mail: bdasia@bigdutchman.com

### США

**Big Dutchman, Inc.**  
P.O. Box 1017 · Holland, MI 49422-1017 · USA  
Tel. +1-616-392 59 81  
Fax +1-616-392 61 88  
e-mail: bigd@bigdutchmanusa.com