



Big Dutchman®



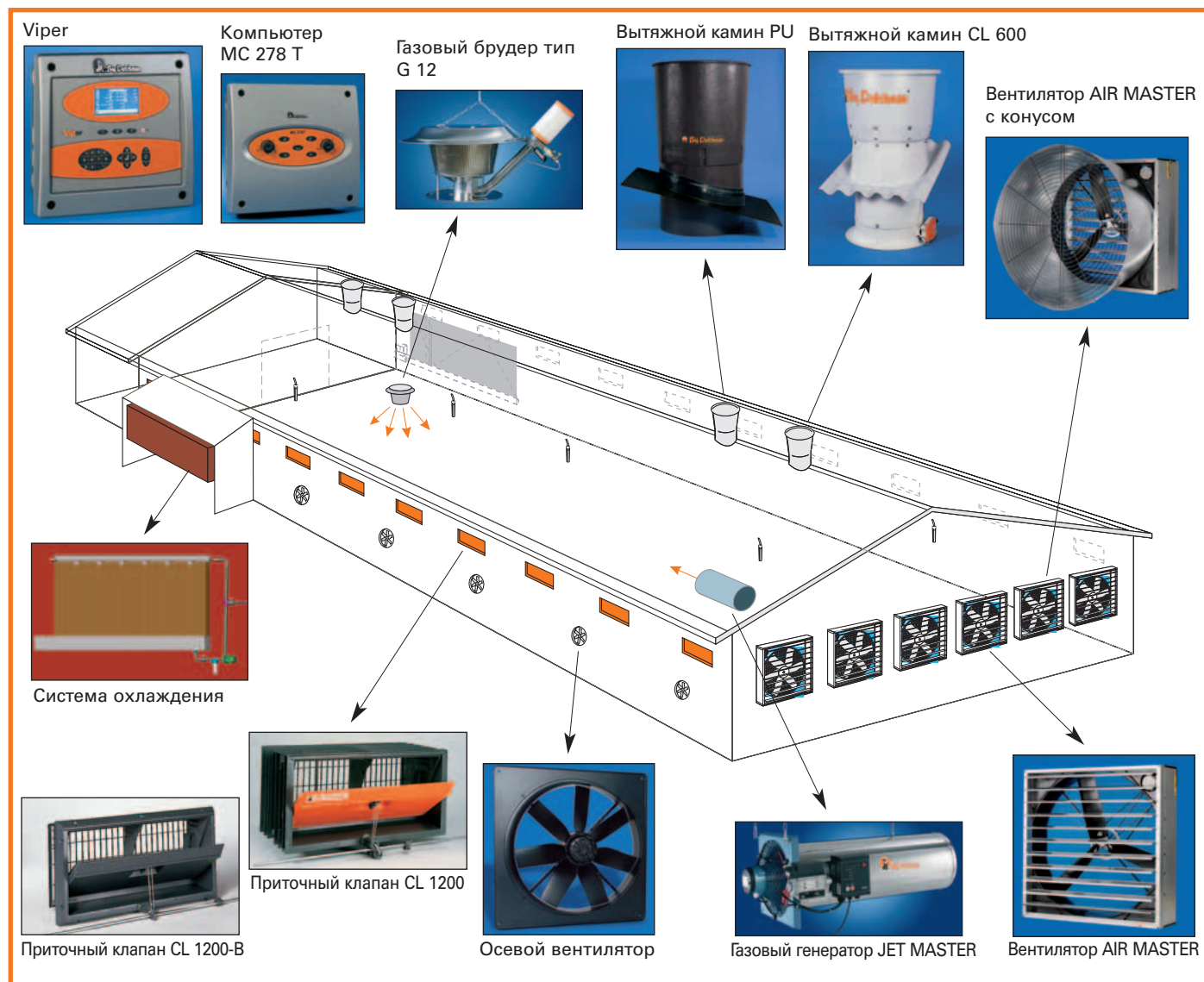
Viper

Многоцелевой компьютер для управления микроклиматом
и производством на Вашей птицеводческой ферме

Viper («Вайпер») – модульный компьютер микроклимата и управления от того, идет ли речь о содержании кур-несушек, бройлеров или выра

Функциональные характеристики Viper по управлению микроклиматом

- возможно одновременное подключение до 8 датчиков, измеряющих температуру в помещении;
- управление до 6 групп отопления;
- возможно отопление отдельных частей птичника за счет его разделения на различные зоны (Brooding Zones). В этом случае отапливаются производящие зоны здания, в то время как в незадействованных зонах поддерживается температура, предотвращающая замерзание;
- независимая регулировка отопления в макс. 4-х зонах помещения (газовый брудер);
- управление 16-ю группами MultiStep® (8 групп в режиме боковой, 8 групп в режиме тоннельной вентиляции);
- также возможно традиционное ступенчатое управление вентиляторами (16 ступеней при боковой вентиляции, 16 ступеней в тоннельном режиме);
- возможна минимальная вентиляция в режиме «пульс-пауза» (опционально);
- управляемая тоннельная вентиляция - это значит, что приточные тоннельные отверстия открываются или закрываются в зависимости от необходимой скорости воздуха;
- снижение ночной температуры: в определенное время суток температура понижается либо повышается, после чего Viper автоматически возвращается к обычному режиму управления;
- управление системами охлаждения и увлажнения;
- функция аварийного открытия с температурным управлением и аварийным открытием MC 278 T или MC 278 CT;
- подключение CO₂-датчика для регулирования минимальной вентиляции в зависимости от уровня содержания CO₂ в воздухе птицефермы;
- возможно подключение дополнительных датчиков, например, датчика скорости воздуха или NH₃-датчика;
- опционально предлагается функция управления по разрежению, которая регулирует подачу воздуха в зависимости от показаний датчиков, измеряющих атмосферное давление снаружи и внутри птичника;
- отображение статистической кривой на большом дисплее.



Управление микроклиматом. Viper – мечты сбываются!

Viper - это новейшая разработка компании «Биг Дачмен» и предельно простой в пользовании многоцелевой компьютер, позволяющий высокопрофессионально управлять микроклиматом на всех участках птичника. В частности это означает, что его можно применять для управления всеми распространенными видами вентиляции: естественной, механической и смешанной. К распространенным типам вентиляции относятся такие

системы как: боковая вентиляция, поперечная вентиляция, тоннельная вентиляция или комбинированная тоннельная вентиляция. Компьютер управляет приточными и вытяжными вентиляторами в зависимости от температуры воздуха внутри и снаружи птичника и исходя из возраста птицы. Это позволяет подавать животным оптимальный объем свежего воздуха.



Различные режимы управления – что это значит?

Отличительной особенностью **компьютера Viper** является его возможность управлять микроклиматом в 3-х различных режимах. При этом, пользователь имеет возможность отдать предпочтение тому или иному режиму управления.

- Basic Mode (базовый режим работы – простое управление)
- Flex Mode (гибкий режим работы – индивидуальное управление)
- Ultimatic Mode (ультимативный режим работы – требовательное управление).

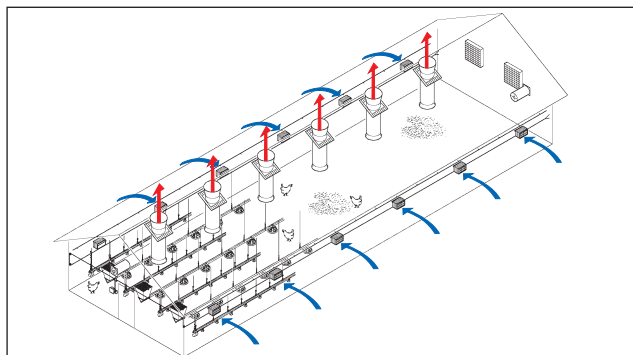
Вышеперечисленные 3 режима управления микроклиматом в птичнике позволяют выполнять простые операции в базовом режиме. При работе в условиях,

требующих особого подхода, используется режим Flex Mode, в рамках которого пользователь имеет возможность индивидуально настроить соотношение работы приточной и вытяжной вентиляций. Режим Ultimatic Mode – наивысшая ступень управления – позволяет, к примеру, применить систему PID (точнейшее регулирование температуры) а также отобразить ощущаемую птицей температуру в условиях работы тоннельной вентиляции либо количество отработанного воздуха в м³/ч/голову («принцип действительного объема воздуха»).

Примеры применения Viper при управлении системами микроклимата

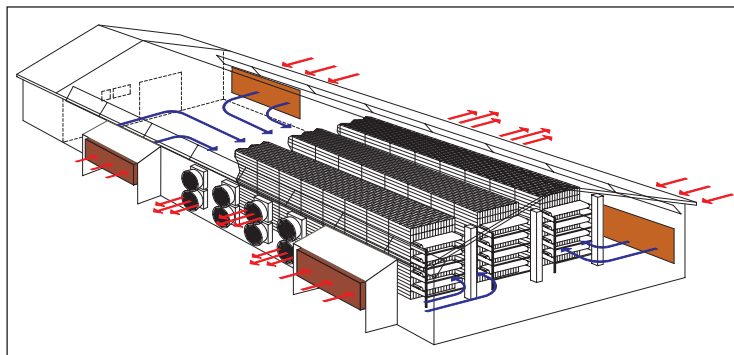
Боковая вентиляция за счет:

- стеновых приточных клапанов CL 1200;
- вытяжных каминов CL 600;
- газового генератора JET MASTER для отопления и
- системы охлаждения Fogging Cooler.



Тоннельная вентиляция за счет:

- двойного тоннеля для приточного воздуха (для очень длинных помещений);
- AIR MASTER с конусом для отработанного воздуха и
- системы охлаждения RainMaker.



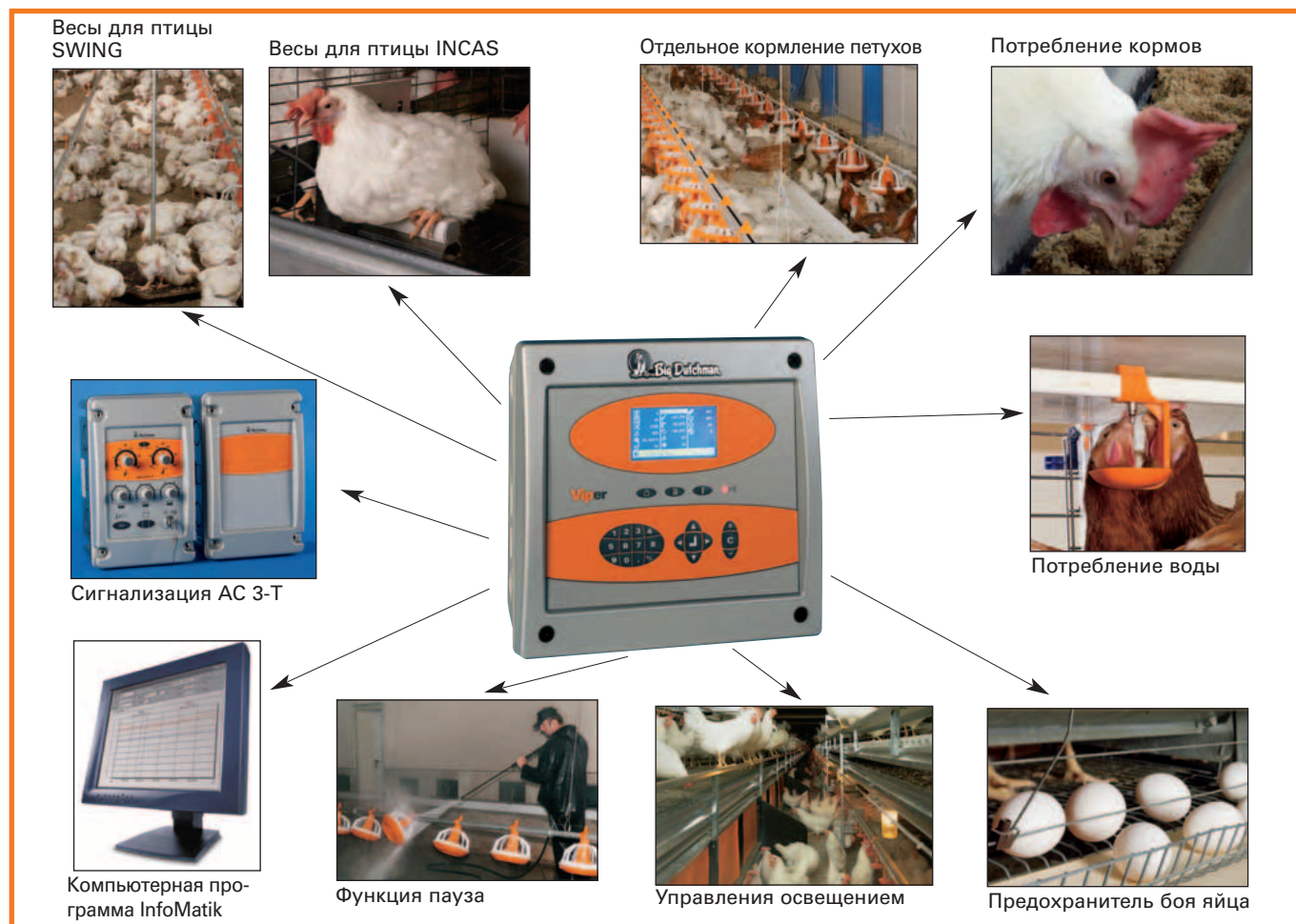
Viper – компьютер для управления производственными процессами с целью повышения производительности птицефермы

Viper не только регулирует работу системы микроклимата, но и одновременно с этим осуществляет полноценное управление производственными процессами и менеджментом. Это означает, что Viper регистрирует все необходимые данные производства, роста, потребления корма и воды, падежа и микро-

климата, давая пользователю возможность оперативно реагировать на любые изменения условий содержания, предпринимая те или иные меры. Это, в свою очередь, позволяет повысить производительность животных и увеличить рентабельность производства.

Функциональные характеристики Viper по управлению производственными процессами

- регистрация потребления корма – общего, ежедневного и из расчета на одну голову – при помощи механических саморазгружающихся и бункерных весов;
- управление целевым кормлением позволяет заполнить 2 емкости одного птичника определенным количеством корма, как например, при кормлении родительского стада бройлеров с отдельным рационом для петушков;
- регистрация расхода воды – общего, ежедневного и из расчета на одну голову – при помощи импульсного водомера;
- подключение двух весов для птицы (INCAS или SWING), для регистрации веса птицы;
- управление освещением за счет свободно программируемого таймера с функцией рассвет/закат, а также регулирование интенсивности освещения;
- возможно подключение до четырех таймеров различного назначения, к примеру: включить/выключить воду, зональное освещение, предохранитель боя яйца;
- функция паузы позволяет оптимизировать параметры микроклимата относительно процессов замачивания, чистки, сушки и подогрева помещения в периоды между заселениями птицы;
- программное обеспечение Viper совместимо с компьютерной программой менеджмента InfoMatik для обработки и отображения параметров микроклимата и производственных данных в виде таблиц и графиков;
- включение аварийной сигнализации при прекращении подачи электроэнергии, при отклонениях в температурных параметрах, показателях по потреблению воды и корма, а также минимальном запасе корма в бункере.



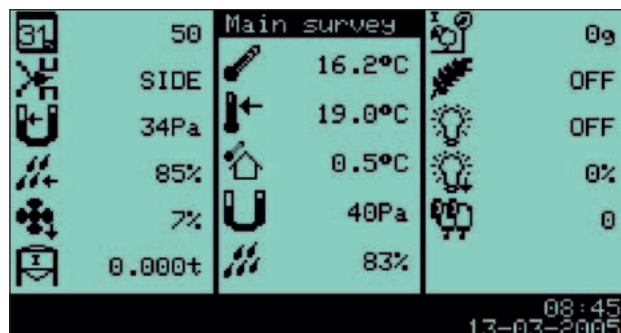
Прочие отличительные характеристики Viper – большой дисплей меню, простота обслуживания

Viper оснащен большим графическим дисплеем, обеспечивающим легкость считывания всех отображаемых функций. Легкодоступная пониманию символика главного меню обеспечивает простоту обслуживания Viper.

Серийно компьютер поставляется для работы на немецком или английском языках. Наряду с этим существует возможность заказа дополнительных языковых пакетов, как например, русского, датского, испанского, румынского, тайландского ...

Пример вывода меню на дисплей – главное меню Viper

Все важные производственные данные и параметры микроклимата выводятся на дисплей в 5 отдельных подменю, обеспечивая оперативный обзор создавшейся на птичнике ситуации. Трехуровневая защита доступа паролем обеспечит безопасную работу системы и исключит возможность внесения изменений в настройки компьютера неавторизованными пользователями.



Дополнительный модуль

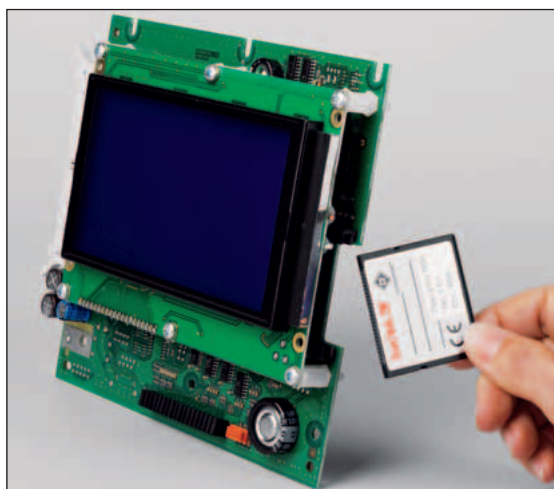
Если серийного оснащения недостаточно, можно дооснастить оборудование дополнительным модулем, который позволяет подключить до 10 - 40 дополнительных реле с возможностью как ручного, так и автоматического обслуживания. Все операции, выполненные вручную, регистрируются в программном обеспечении Viper и могут быть отслежены в электронном журнале.

Наряду с этим, модуль оснащен реле, которые позволяют осуществить напрямую подключение 1-фазовых вентиляторов и моторов силой тока до 30 ампер.



Флэш-карта Comract

Флэш-карта Comract используется для сохранения данных и настроек (резервный экземпляр) либо для гибкой инсталляции новой программы.



Продуманное взвешивание корма

Viper предоставляет возможность использования весов различного типа для регистрации потребления корма, а именно:

- механических саморазгружающихся весов и
 - электронных весов для бункера при помощи весового модуля.
- Через весовой модуль может быть подключено до двух бункерных весов, максимум по 8 тензодатчиков на каждые. Это позволяет контролировать заполненность бункера кормом, а также регистрировать и протоколировать поставки корма.



Механические саморазгружающиеся весы



Взвешивание бункера электронными тензодатчиками

Viper поставляется различных модификаций – согласно заявке клиента

Тип	Viper 710	Viper 1520	Viper 2330	Viper 1500/ Viper 2300	Viper X 30/ Viper X 40
А) Максимальное количество аналоговых входов	7	15	23	15/23	
- Датчики внешней температуры	1	1	1	1	
- Датчики внутренней температуры, максимально	8	8	8	8	
- Датчики влажности, максимально	2	2	2	2	
- Датчики отключения при повышенной влажности*	1	1	1	1	
- Датчики разрежения	1	1	1	1	
- Свободные датчики (NH ₃ , CO ₂ , O ₂ , скорость воздушного потока), макс.	4	4	4	4	
- Датчик CO ₂ для управления минимальной вентиляцией*	1	1	1	1	
- Внешний сигнал 0-10 В для регулировки оборотов	2	2	2	2	
- Сигнал для CL 74 (сервомотор на камине 0-10 В)	2	2	2	2	
- CL 74 В с потенциометром с обратным сигналом и бесступенчатой вытяжкой	2	2	2	2	
- Приточный сервомотор с потенциометром с обратным сигналом	6	6	6	6	
- Сервомотор тоннеля с потенциометром с обратным сигналом	2	2	2	2	
- Водомер	1	1	1	1	
- Датчик поперечного шнека	1	1	1	1	
- Счетчик, вход импульсных весов	1	1	1	1	
- Весы для птицы	2	2	2	2	
- Регулятор яркости освещения, выход аналоговый	1	1	1	1	
- Отопление, выход аналоговый	6	6	6	6	
Б) Максимальное количество цифровых выходов	10	20	30		30/40
- Контакт для отопления	6	6	6		6
- Контакт для газового генератора	4	4	4		4
- Контакт для RainMaker	2	2	2		2
- Контакт для охлаждения распылением воды	2	2	2		2
- Контакт для замачивания	1	1	1		1
- Контакт для увлажнения	1	1	1		1
- Группы бокового режима, для вытяжки посредством MultiStep	8	8	8		8
- Группы тоннельного режима, для вытяжки посредством MultiStep	8	8	8		8
- Группы бокового режима, для вытяжки посредством Вкл./Выкл.	16	16	16		16
- Группы тоннельного режима, для вытяжки посредством тоннельных ступеней	16	16	16		16
- Боковые приточные отверстия (2 реле на 1 сервомотор)	6	6	6		6
- Тоннельные приточные отверстия (2 реле на 1 сервомотор)	2	2	2		2
- Бункер 1	1	1	1		1
- Бункер 2	1	1	1		1
- Поперечный шнек	1	1	1		1
- Свет включить / выключить	1	1	1		1
- Таймеры	4	4	4		4
- Кормление	1	1	1		1
- Сигнализация	1	1	1		1

Аналоговые входы и цифровые выходы могут использоваться общим количеством не более, чем в количестве, указанном в строках А и Б. Все модификации Viper поддаются дооснащению весовым модулем.

Управление бесступенчатой вентиляцией возможно посредством встроенного либо внешнего симметричного триодного тиристора, в зависимости от типа Viper.

* только в режиме Ultimatic Mode



Big Dutchman

Германия

Big Dutchman International GmbH
Postfach 1163 · 49360 Vechta · Germany
Tel. +49(0)4447-801-0
Fax +49(0)4447-801-237
E-Mail: big@bigdutchman.de

Россия

ООО « Биг Дачмен »
Москва, 119121
7-ой Ростовский переулок, д. 15
Тел/факс: +7 495 229 51 61 / 71
e-mail: big@bigdutchman.ru
www.bigdutchman.ru

Азия

BD Asia Sdn. Bhd.
Lot 3, Persiaran Sultan Hishamuddin, Kawasan 20,
Bandar Sultan Suleiman, 42000 Pelabuhan Klang
Selangor Darul Ehsan · Malaysia
Tel. +60-3-31 76 79 78 · Fax +60-3-31 76 71 12
e-mail: bdasia@bda.com.my